

Une réalisation :


PIERRE PROMOTION

1B rue Louis Braille
"CAP COURROUZE"
CS 70808
35208 Rennes Cedex 02
02 99 79 72 11
www.pierrepromotion.com

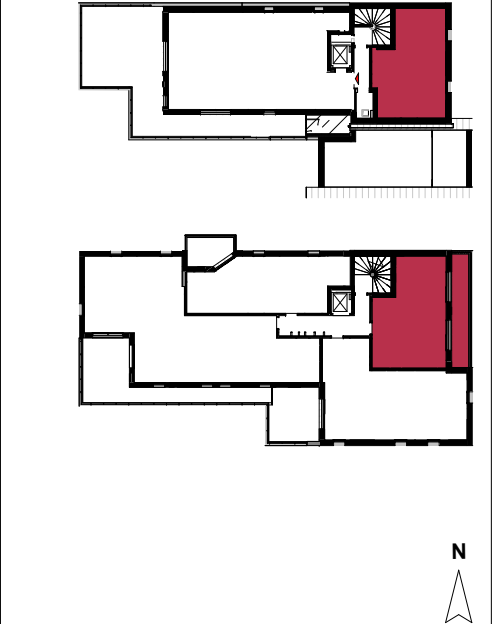
LE GARRY

Rue de Paris
35220 CHATEAUBOURG

PLAN MASSE



PLAN DE LOCALISATION



APPARTEMENT	A201	
NIVEAU	R+2	
TYPE	T4 DUPLEX	
SURFACES HABITABLES		
R+2 Séjour/Cuisine + Pl. 01 + Pl. 02 SdB Entrée WC 01 COMBLES Chambre 01 Chambre 02 + Pl. 03 Chambre 03 Dgt SdE WC 02	32.94 m² 4.80 m² 2.49 m² 1.53 m² 10.32 m² 9.83 m² 9.02 m² 3.50 m² 2.87 m² 1.19 m²	
TOTAL	78.49 m²	
SURFACES ANNEXES		
Terrasse	12.70 m²	
LEGENDE		
Pl.	Placard	
T.E.	Tableau électrique	
Chaud.	Chaudière	
Cuis	Cuisson	
LV	Lave vaisselle	
LL	Lave linge	
REF	Réfrigérateur	
VRE	Volet roulant électrique	
PF	Porte fenêtre	
F	Fenêtre	
COUL	Porte fenêtre coulissante	
GC	Garde corps	
DEP/EP	Descente eaux pluviales	
TP	Trop plein	
CL	Clôture	
BEC	Chauffe eau électrique	
	Zone PMR / Cercle de manoeuvre	
	Poutre	
	Cloison démontable	
	Soffite/Faux plafond inférieur à 2.50 m	
Nota: En fonction des nécessités techniques de la réalisation, des modifications sont susceptibles d'être apportées à ce plan qui ne revêt, avant d'être annexé à l'acte authentique de vente, qu'un caractère informatif. Par ailleurs, les surfaces et les cotes indiquées (qu'elles soient dimensionnelles ou altimétriques) sont approximatives. Les soffites, faux-plafonds, gaines sont susceptibles d'évoluer en situation et en nombre. Les canalisations, radiateurs, retombées, regards ne sont pas figurés. Des modifications mineures ou des aménagements de détails nécessaires pour des raisons d'ordre technique ou administratif pourront être reportés sur les plans. Dans les logements des derniers niveaux, une partie de la charpente pourra être rendue visible. Les éléments de cuisine sont représentés seulement à titre indicatif.		
<div><div><div><div></div><div>Atelier du Canal</div></div><div><div>16 rue du Bourg Nouveau CS 35 105 35031 Rennes Cedex 02 99 22 78 00</div></div></div></div> <tr><td>DATE</td><td>18/01/2023</td></tr>	DATE	18/01/2023
DATE	18/01/2023	

Une réalisation :

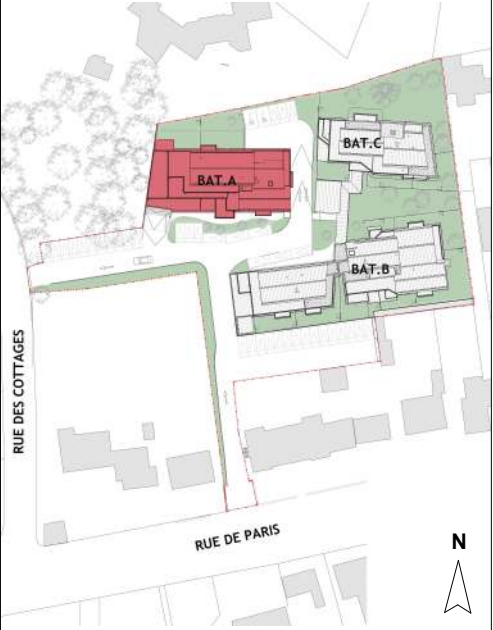
PIERRE PROMOTION

1B rue Louis Braille
"CAP COURROUZE"
CS 70808
35208 Rennes Cedex 02
02 99 79 72 11
www.pierrepromotion.com

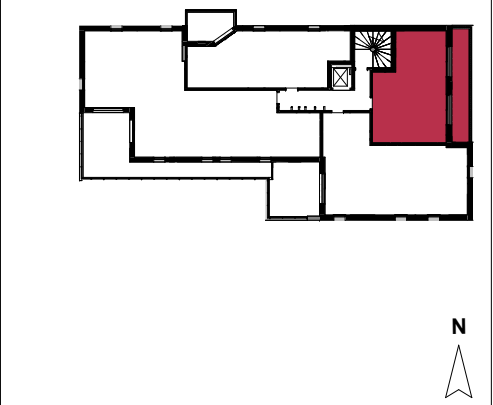
LE GARRY

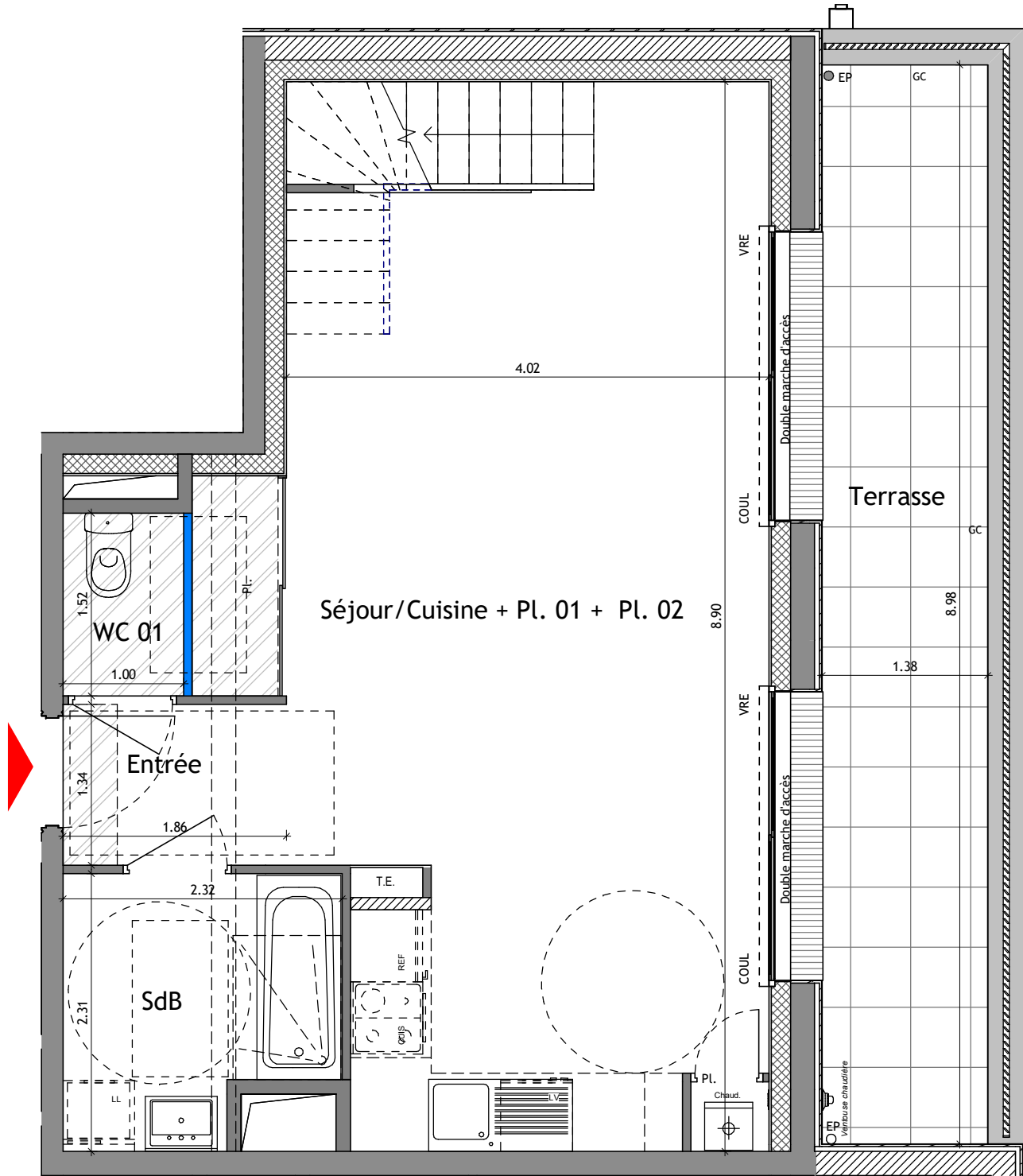
Rue de Paris
35220 CHATEAUBOURG

PLAN MASSE



PLAN DE LOCALISATION





APPARTEMENT	A201
NIVEAU	R+2
TYPE	T4 DUPLEX

Nota:
En fonction des nécessités techniques de la réalisation, des modifications sont susceptibles d'être apportées à ce plan qui ne revêt, avant d'être annexé à l'acte authentique de vente, qu'un caractère informatif. Par ailleurs, les surfaces et les cotes indiquées (qu'elles soient dimensionnelles ou altimétriques) sont susceptibles d'évoluer en situation et en nombre. Les canalisations, radiateurs, retombées, regards ne sont pas figurés. Des modifications mineures ou des aménagements de détails nécessaires pour des raisons d'ordre technique ou administratif pourront être reportés sur les plans. Dans les logements des derniers niveaux, une partie de la charpente pourra être rendue visible. Les éléments de cuisine sont représentés seulement à titre indicatif.



Atelier du Canal

16 rue du Bourg Nouveau
CS 35 105
35031 Rennes Cedex
02 99 22 78 00

DATE

18/01/2023

Une réalisation :

PIERRE
PROMOTION

1B rue Louis Braille
"CAP COURROUZE"
CS 70808
35208 Rennes Cedex 02
02 99 79 72 11
www.pierrepromotion.com

LE
GARRY

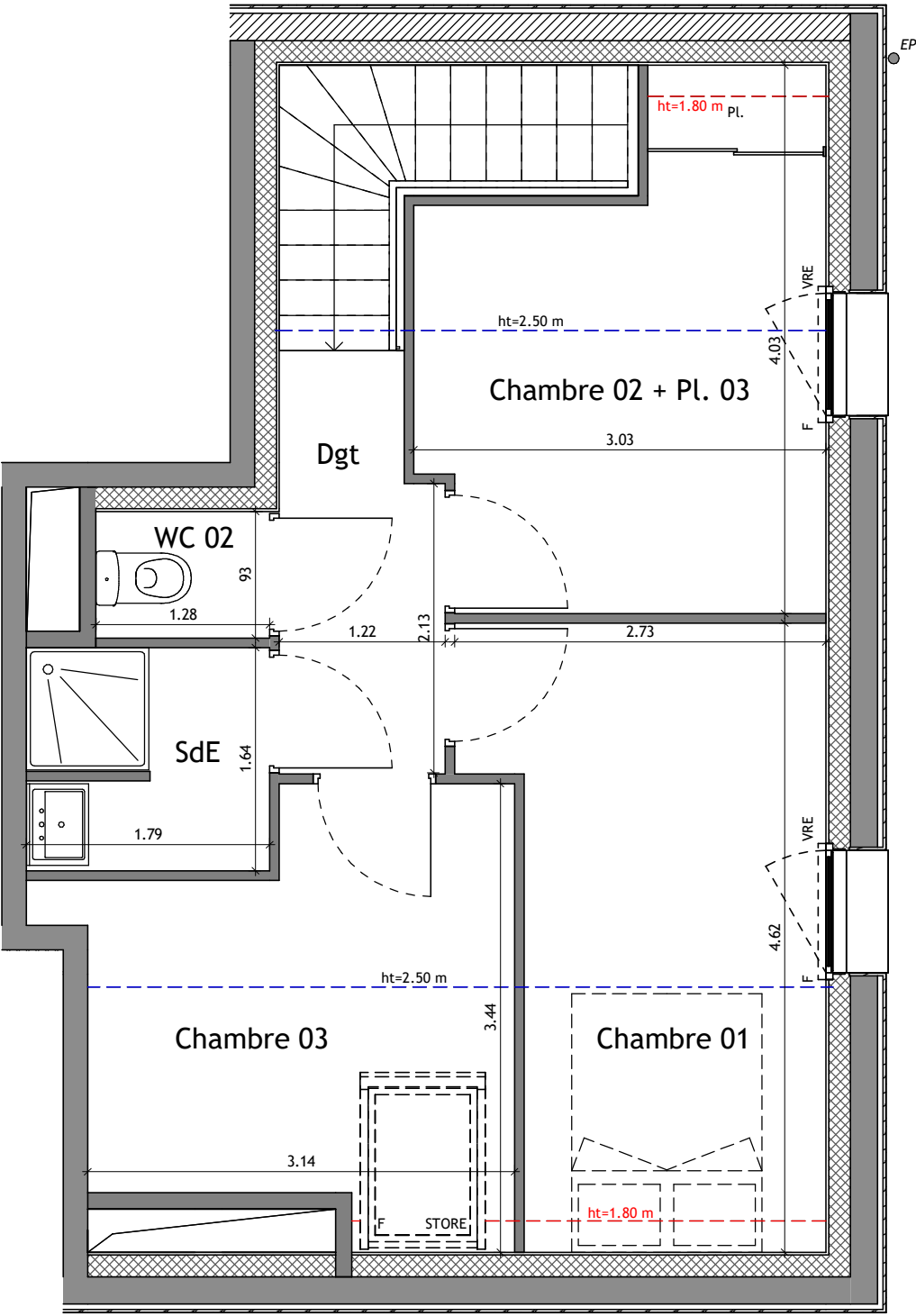
Rue de Paris
35220 CHATEAUBOURG

PLAN MASSE



PLAN DE LOCALISATION





APPARTEMENT	A201
NIVEAU	COMBLES
TYPE	T4 DUPLEX

Nota:
En fonction des nécessités techniques de la réalisation, des modifications sont susceptibles d'être apportées à ce plan qui ne revêt, avant d'être annexé à l'acte authentique de vente, qu'un caractère informatif. Par ailleurs, les surfaces et les cotes indiquées (qu'elles soient dimensionnelles ou altimétriques) sont approximatives. Les soffites, faux-plafonds, gaines sont susceptibles d'évoluer en situation et en nombre. Les canalisations, radiateurs, retombées, regards ne sont pas figurés. Des modifications mineures ou des aménagements de détails nécessaires pour des raisons d'ordre technique ou administratif pourront être reportés sur les plans. Dans les logements des derniers niveaux, une partie de la charpente pourra être rendue visible. Les éléments de cuisine sont représentés seulement à titre indicatif.



Atelier du Canal

16 rue du Bourg Nouveau
CS 35 105
35031 Rennes Cedex
02 99 22 78 00

DATE

18/01/2023