

Une réalisation :

PIERRE

PROMOTION


1B rue Louis Braille
"CAP COURROUZE"
CS 70808
35208 Rennes Cedex 02
02 99 79 72 11
www.pierrepromotion.com

LE

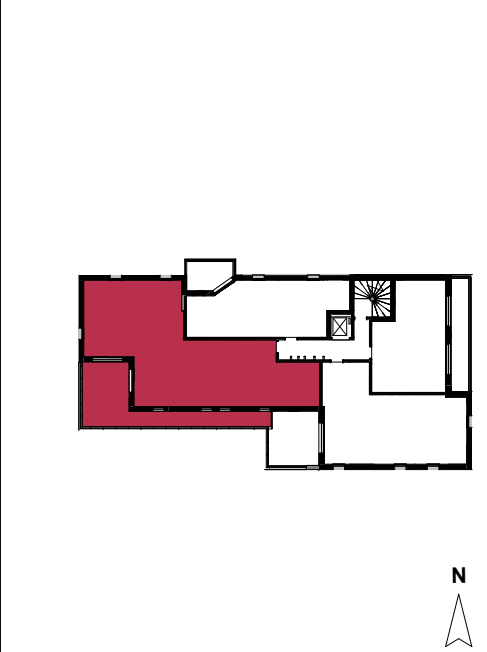
GARRY





Rue de Paris
35220 CHATEAUBOURG

PLAN MASSE



PLAN DE LOCALISATION



APPARTEMENT	A203
NIVEAU	R+2
TYPE	T5
SURFACES HABITABLES	
Séjour/Cuisine + Pl. 02	40.07 m²
Chambre 01 + Dressing	14.63 m²
Chambre 02	11.59 m²
Chambre 04 + Pl.04	9.35 m²
Chambre 03 + Pl. 03	9.27 m²
SdB	7.68 m²
Entrée + Pl. 01	6.06 m²
Dgt	5.84 m²
SdE	2.81 m²
WC	1.74 m²
TOTAL	109.04 m²
SURFACES ANNEXES	
Terrasse	34.15 m²
LEGENDE	
Pl.	Placard
T.E.	Tableau électrique
Chaud.	Chaudière
Cuis	Cuisson
LV	Lave vaisselle
LL	Lave linge
REF	Réfrigérateur
VRE	Volet roulant électrique
PF	Porte fenêtre
F	Fenêtre
COUL	Porte fenêtre coulissante
GC	Garde corps
DEP/EP	Descente eaux pluviales
TP	Trop plein
CL	Clôture
BEC	Chauffe eau électrique
	Zone PMR / Cercle de manoeuvre
	Poutre
	Cloison démontable
	Soffite/Faux plafond inférieur à 2.50 m
Nota: En fonction des nécessités techniques de la réalisation, des modifications sont susceptibles d'être apportées à ce plan qui ne revêt, avant d'être annexé à l'acte authentique de vente, qu'un caractère informatif. Par ailleurs, les surfaces et les cotes indiquées (qu'elles soient dimensionnelles ou altimétriques) sont approximatives. Les soffites, faux-plafonds, gaines sont susceptibles d'évoluer en situation et en nombre. Les canalisations, radiateurs, retombées, regards ne sont pas figurés. Des modifications mineures ou des aménagements de détails nécessaires pour des raisons d'ordre technique ou administratif pourront être reportés sur les plans. Dans les logements des derniers niveaux, une partie de la charpente pourra être rendue visible. Les éléments de cuisine sont représentés seulement à titre indicatif.	
<div><div><div><div></div><div>Atelier du Canal</div></div><div><div>16 rue du Bourg Nouveau CS 35 105 35031 Rennes Cedex 02 99 22 78 00</div></div></div></div>	
DATE	18/01/2023

Une réalisation :



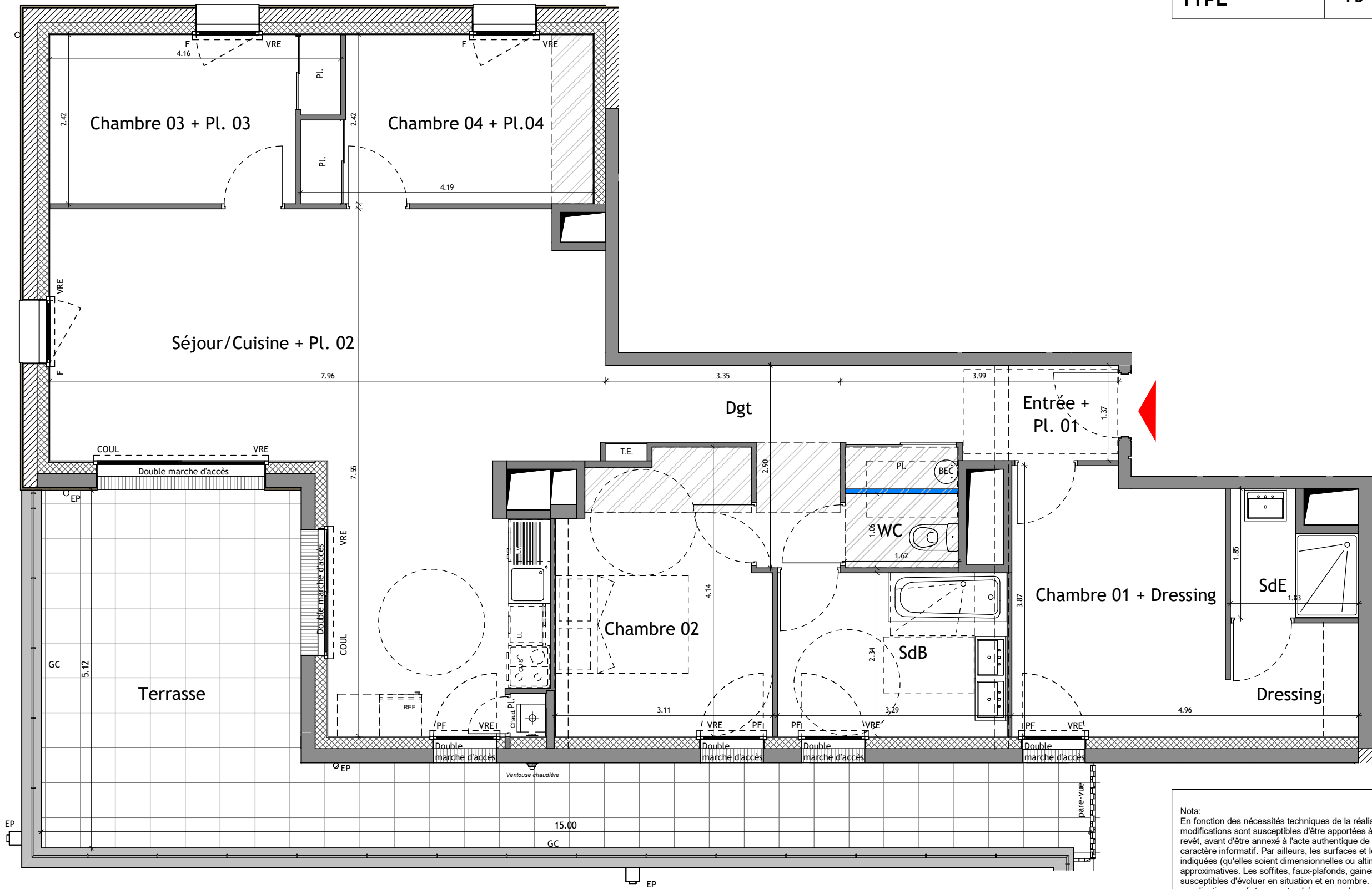
1B rue Louis Braille
"CAP COURROUZE"
CS 70808
35208 Rennes Cedex 02
02 99 79 72 11

www.pierrepromotion.com



Rue de Paris
35220 CHATEAUBOURG

APPARTEMENT	A203
NIVEAU	R+2
TYPE	T5



Nota:
En fonction des nécessités techniques de la réalisation, des modifications sont susceptibles d'être apportées à ce plan qui ne revêt, avant d'être annexé à l'acte authentique de vente, qu'un caractère informatif. Par ailleurs, les surfaces et les cotes indiquées (qu'elles soient dimensionnelles ou altimétriques) sont approximatives. Les soffites, faux-plafonds, gaines sont susceptibles d'évoluer en situation et en nombre. Les canalisations, radiateurs, retombées, regards ne sont pas figurés. Des modifications mineures ou des aménagements de détails nécessaires pour des raisons d'ordre technique ou administratif pourront être reportés sur les plans. Dans les logements des derniers niveaux, une partie de la charpente pourra être rendue visible. Les éléments de cuisine sont représentés seulement à titre indicatif.



Atelier du Canal

16 rue du Bourg Nouveau
CS 35 105
35031 Rennes Cedex
02 99 22 78 00

DATE	18/01/2023
------	------------

