

Une réalisation :



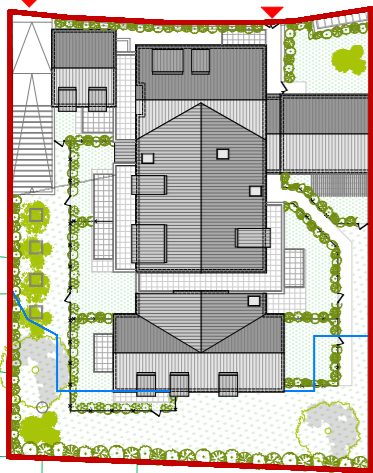
1B rue Louis Braille
CS 70808
CAP COURROUZE
35208 RENNES CEDEX 2
02 99 79 72 11
www.pierrepromotion.com

AGAPANTHE

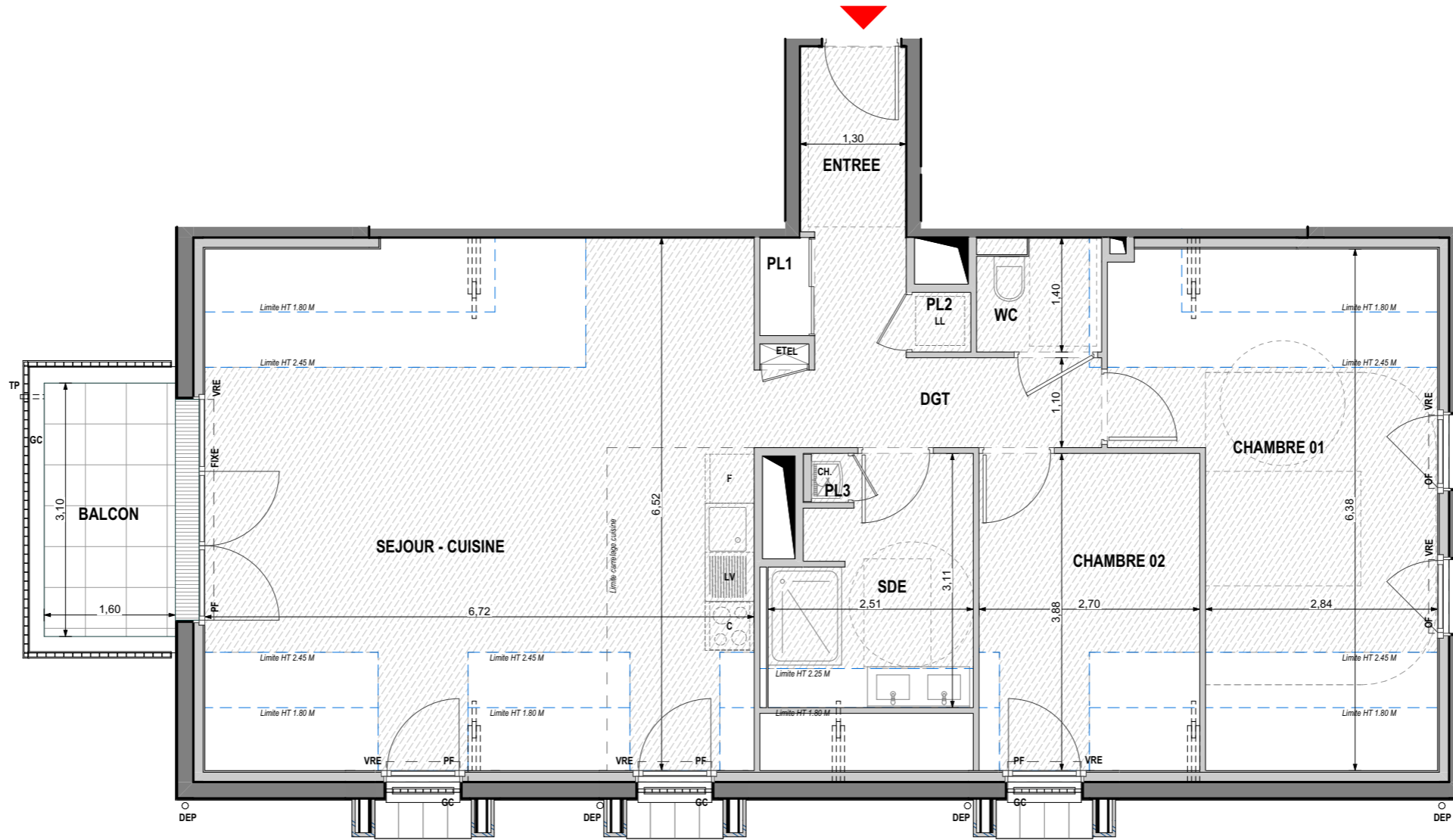
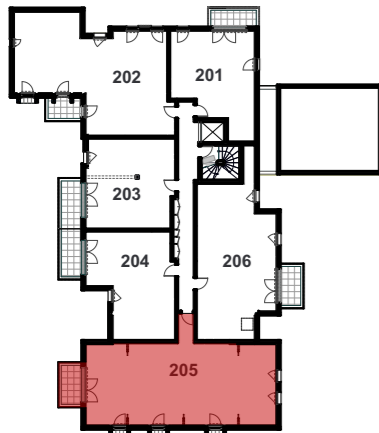
Impasse du Coteau
35 400 St-Malo

PLAN MASSE

Impasse du Coteau



PLAN DE LOCALISATION



APPARTEMENT	205	
NIVEAU	R+2	
TYPE	T3	
SURFACES	HABITABLES	UTILES
SEJOUR - CUISINE	37,10 m ²	43,51 m ²
CHAMBRE 01	16,39 m ²	20,98 m ²
CHAMBRE 02	9,24 m ²	10,48 m ²
SDE - PL3	7,02 m ²	7,02 m ²
ENTREE - PL1 - PL2	5,92 m ²	5,92 m ²
DGT	4,56 m ²	4,56 m ²
WC	2,14 m ²	2,14 m ²
TOTAL	82,37 m²	94,61 m²

SURFACES ANNEXES		
BALCON		4,95 m ²

LEGENDE	
PL	Placard
ETEL	Tableau électrique
OF	Ouvrant à la française
OB	Oscillo-battant
AV / AM	Allège vitrée / Allège maçonnée
PF	Porte-fenêtre
FIXE	Fenêtre fixe
VR	Volet roulant manuel
VRE	Volet roulant électrique
C	Cuisson
LL	Lave-linge
LV	Lave-vaisselle
F	Réfrigérateur
CH.	Chaudière
ECS	Ballon d'eau chaude sanitaire
	Soffite et faux plafond
	Poutres
	Caillebotis
DEP	Descente eaux pluviales
TP	Trop-plein
GC	Garde-corps

Nota:
En fonction des nécessités techniques de la réalisation, des modifications sont susceptibles d'être apportées à ce plan qui ne revêt, avant d'être annexé à l'acte authentique de vente, qu'un caractère informatif. Par ailleurs, les surfaces et les côtes indiquées (qu'elles soient dimensionnelles ou altimétriques) sont approximatives. Les éléments de charpente, soffites, faux-plafonds, gaines sont susceptibles d'évoluer en situation, en nombre et en dimension. Les canalisations, radiateurs, retombées, regards ne sont pas figurés. Des modifications mineures ou des aménagements de détails nécessaires pour des raisons d'ordre technique ou administratif pourront être reportés sur les plans. Les éléments de cuisine sont représentés seulement à titre indicatif.



Date: 07/06/2024

