

Une réalisation:

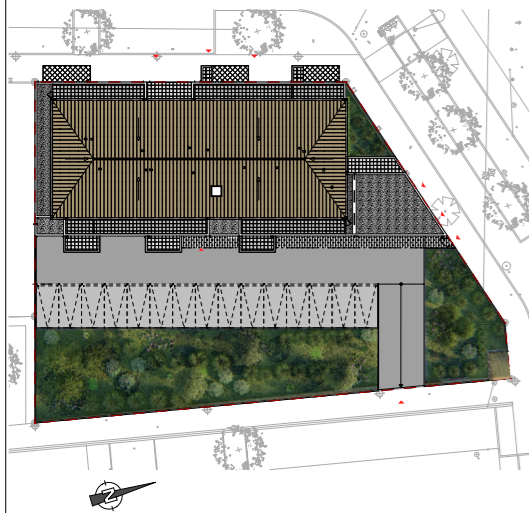


1B, rue Louis Braille
"CAP COURROUZE"
CS 70808
35208 RENNES CEDEX 2
Tél : 02 99 79 72 11
www.pierrepromotion.com

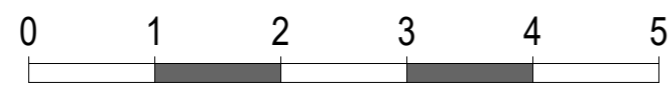
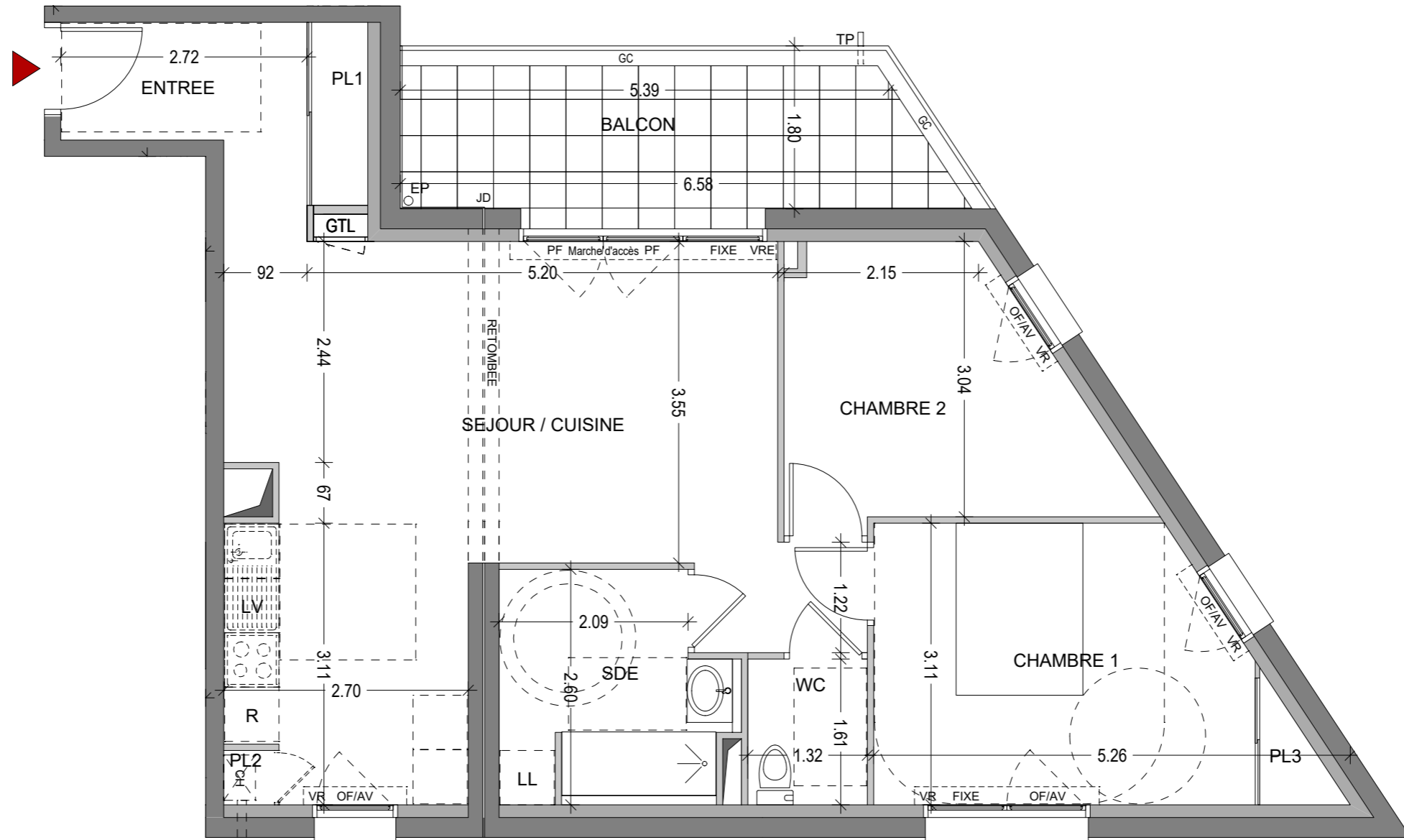
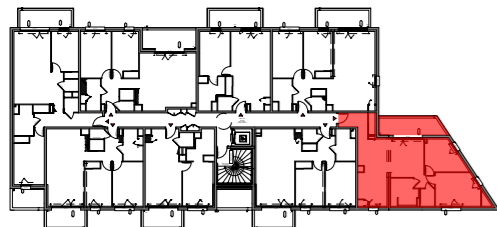


Secteur "La Bastille" Ilot C1
35137 BEDEE

PLAN DE MASSE



PLAN DE LOCALISATION



APPARTEMENT	107
NIVEAU	R+1
TYPE	T3
SURFACES HABITABLES	
SEJOUR / CUISINE + PL2	30.96 m ²
CHAMBRE 1 + PL3	13.17 m ²
CHAMBRE 2	9.67 m ²
SDE	5.85 m ²
ENTREE + PL1	5.55 m ²
WC	2.13 m ²

TOTAL 67.33 m²

SURFACES ANNEXES	
BALCON	10.40 m ²

LEGENDE	
GC	Garde-corps
VRE	Volet roulant électrique
PF	Porte Fenêtre
OF	Ouvrant à la Française
AV	Allège vitrée
C	Cuisson
R	Réfrigérateur
LL	Lave-linge
LV	Lave-vaisselle
GTL	Gaine Technique Logement
PV	Pare-vue
BEC	Ballon eau chaude
	Soffite / Faux plafond
	Caillebotis
	Poutre
TP	Trop plein
EP	Descente eaux pluviales
IS	Issue de secours
PL	Placard

Nota:
En fonction des nécessités techniques de la réalisation, des modifications sont susceptibles d'être apportées à ce plan qui ne revêt, avant d'être annexé à l'acte authentique de vente, qu'un caractère informatif. Par ailleurs, les surfaces et les cotes indiquées (qu'elles soient dimensionnelles ou altimétriques) sont approximatives. Les soffites, faux-plafonds, gaines sont susceptibles d'évoluer en situation et en nombre. Les canalisations, radiateurs, retombées, regards ne sont pas figurés. Des modifications mineures ou des aménagements de détails nécessaires pour des raisons d'ordre technique ou administratif pourront être reportés sur les plans. Les éléments de cuisine sont représentés seulement à titre indicatif.

SARL ATELIER D'ARCHITECTURE LE GARZIC
Architecte
8, rue de Léon
35000 RENNES
Tél : 02 99 30 31 11

Date: 01 Septembre 2025