

Une réalisation:

P

PIERRE
PROMOTION

1 B rue Louis Braille

"CAP COURROUZE"

CS 70808

35208 RENNES CEDEX 2

Tel: 02 99 79 72 11

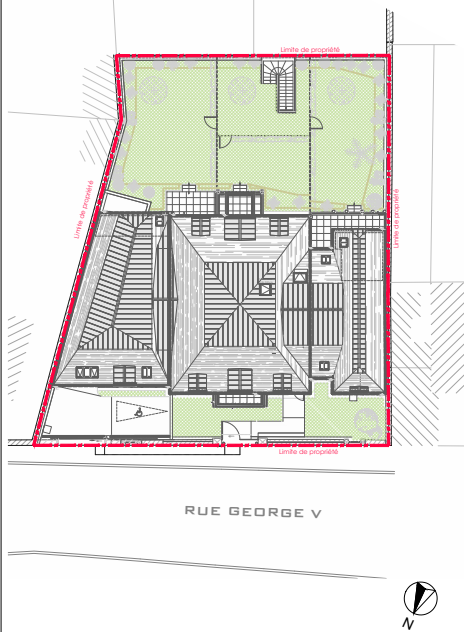
www.pierrepromotion.com



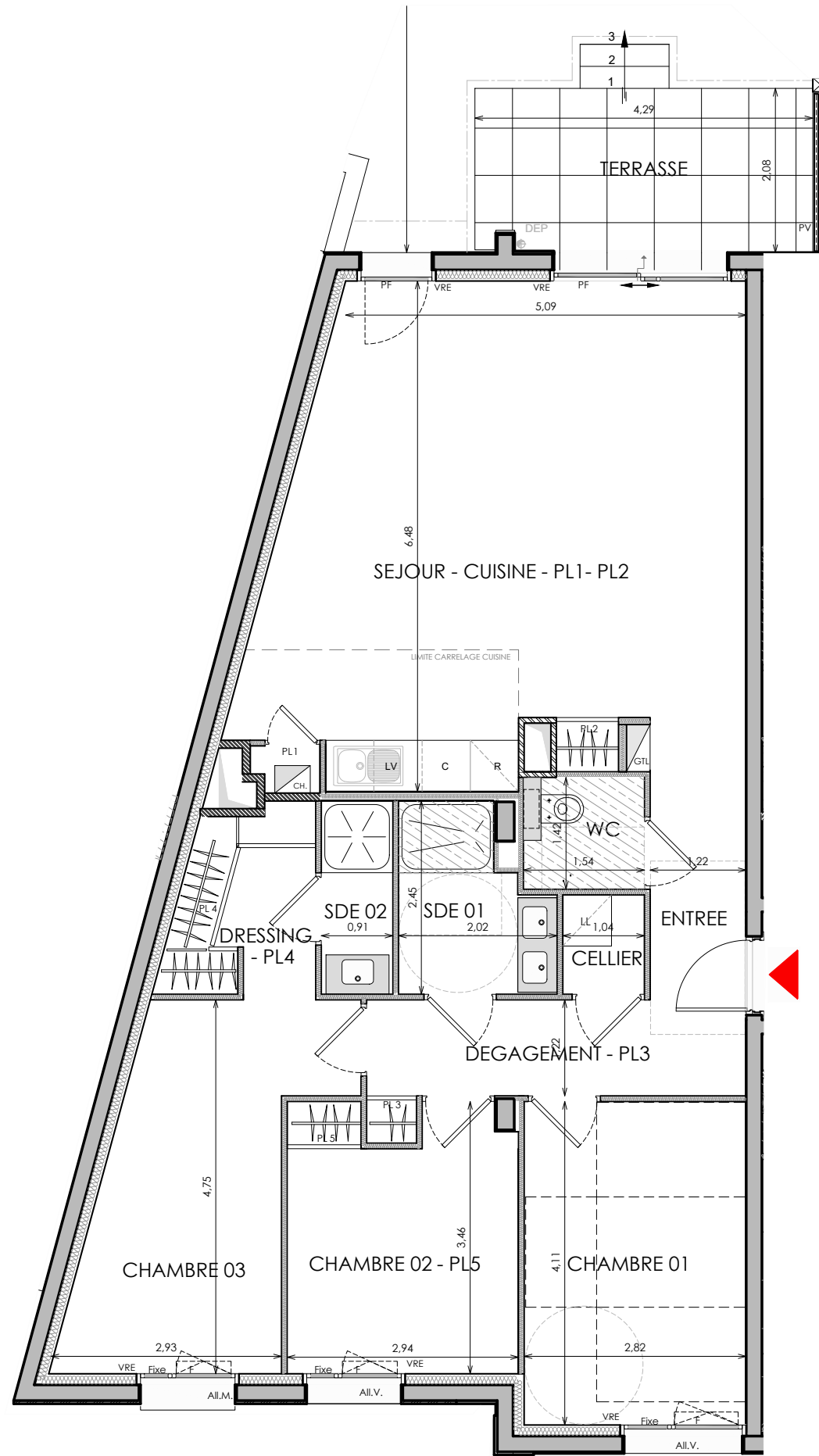
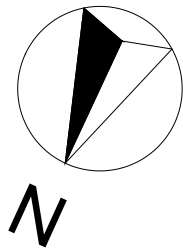
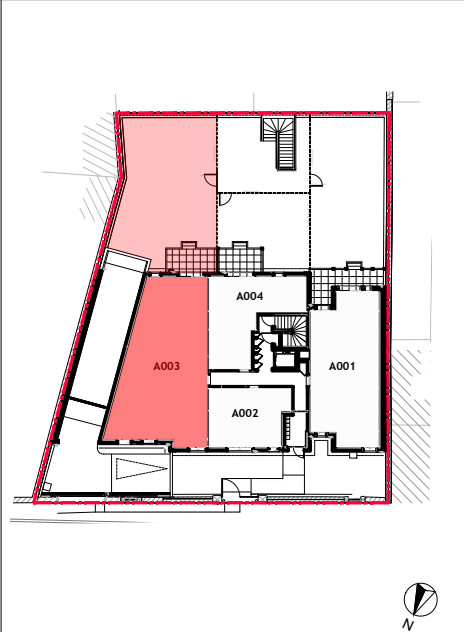
GEORGE V

32, Rue George V
35400 SAINT-MALO

PLAN MASSE



PLAN DE LOCALISATION



APPARTEMENT	A003
NIVEAU	RDC
TYPE	T4
SURFACES HABITABLES	
ENTREE	3.65 m²
SEJOUR - CUISINE - PL1 - PL2	38.32 m²
CHAMBRE 01	11.58 m²
CHAMBRE 02 - PL5	9.58 m²
CHAMBRE 03	12.20 m²
DRESSING - PL4	4.15 m²
SDE 01	4.07 m²
SDE 02	2.23 m²
WC	2.01 m²
DEGAGEMENT - PL3	4.77 m²
CELLIER	1.31 m²
TOTAL	93.87 m²
SURFACES ANNEXES	
TERRASSE	8.42 m²
JARDIN PRIVATIF	91.37 m²
LEGENDE	
PL	Placard
GTL	Gaine technique logement
ALL.M/V	Fenêtre sur allège maçonnée/vitrée
PF	Porte-fenêtre
F	Fenêtre
Fixe	Fenêtre fixe
VRE	Volet roulant électrique
C	Cuisson
LL	Lave-linge
LV	Lave-vaisselle
CH	Chaudière
BECH TH	Ballon d'eau chaude thermodynamique
R	Réfrigérateur
	Soffite / faux plafond
	Coffre cache-tuyau
	Poutres
	Limite Carrelage Cuisine
	Caillebotis
DEP	Descente eaux pluviales
GC	Garde-corps
PV	Pare-Vue
TP	Trop plein
SIE	Stores intérieures électriques
<p>Nota : En fonction des nécessités techniques de la réalisation, des modifications sont susceptibles d'être apportées à ce plan qui ne revêt, avant d'être annexé à l'acte authentique de vente, qu'un caractère informatif. Par ailleurs, les surfaces et les cotes indiquées (qu'elles soient dimensionnelles ou altimétriques) sont approximatives. Les soffites, faux-plafonds, gaines sont susceptibles d'évoluer en situation et en nombre. Les canalisations, radiateurs, retombées, regards ne sont pas figurés. Des modifications mineures ou des aménagements de détails nécessaires pour des raisons d'ordre technique ou administratif pourront être reportés sur les plans. Les éléments de cuisine sont représentés seulement à titre indicatif. Les éléments de charpente, soffites, faux-plafonds, gaines, sont susceptibles d'évoluer en situation, en nombre et en dimension.</p>	
<div><div></div><div><div>7, Rue Coppinger</div><div>35 800 DINARD</div><div>Tel: 02 99 16 31 32</div><div>contact@bachmann-associés.fr</div></div></div> <div>BACHMANN ASSOCIÉS</div> <div>Date: 29-11-2024</div>	