

Une réalisation :

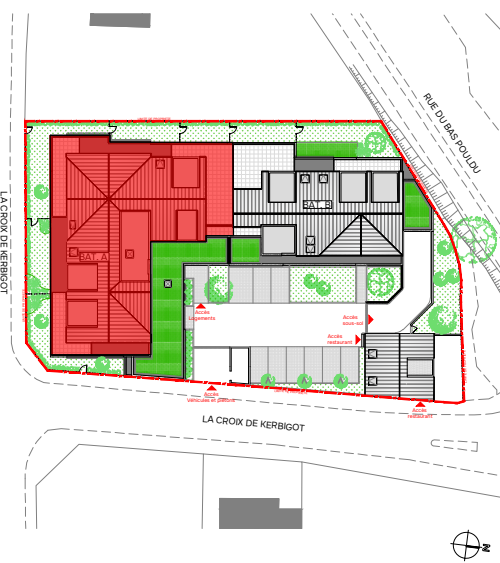


1 B rue Louis Braille  
"CAP COURROUZE"  
CS 70808  
35208 RENNES Cedex 2  
Tel : 02 99 79 72 11  
www.pierrepromotion.com

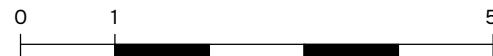
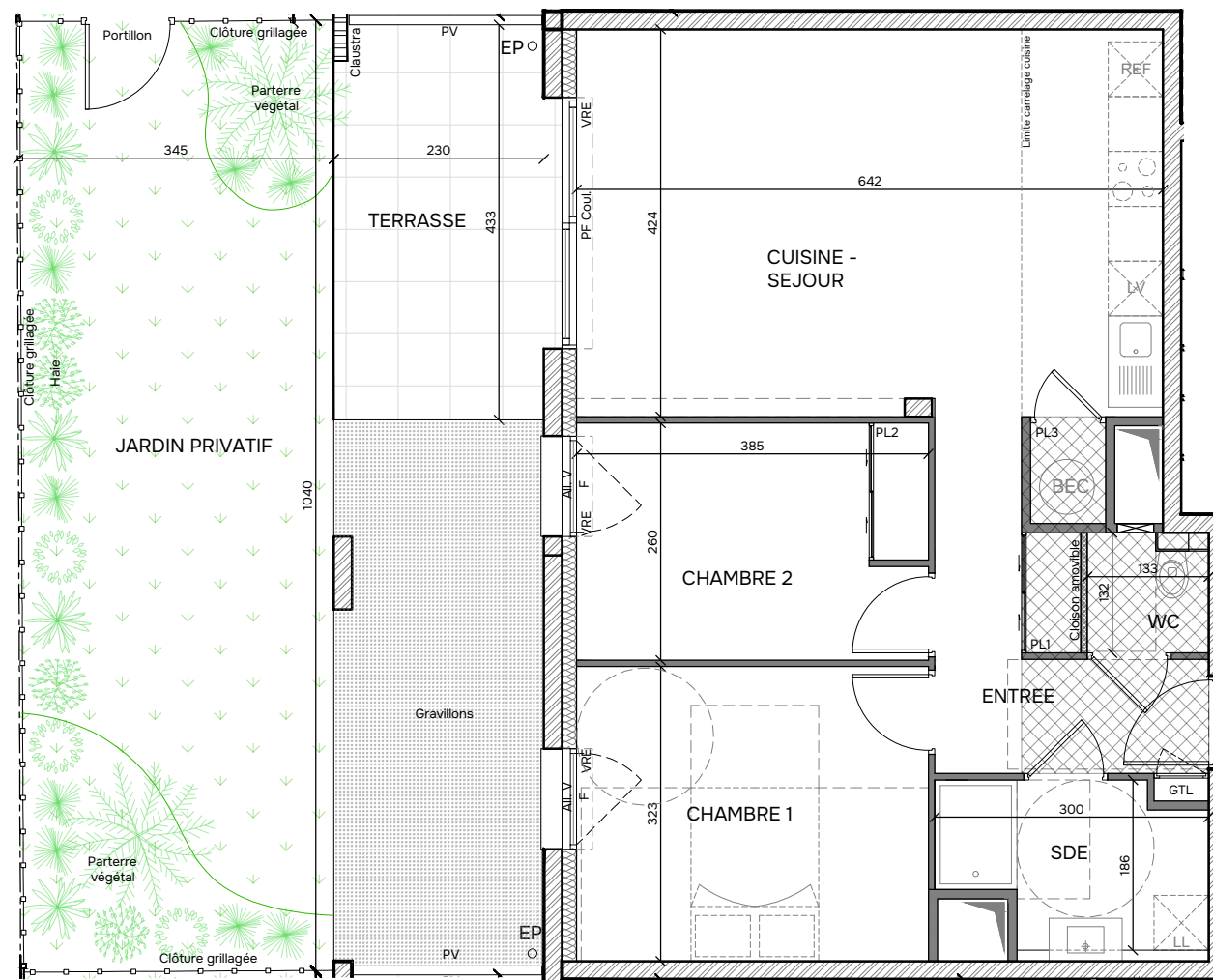
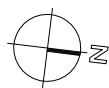
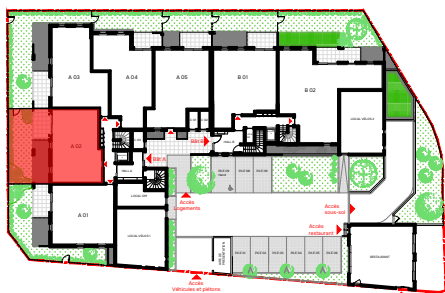
*Lili-May*

La Croix de Kerbigot  
56520 GUIDEL

PLAN MASSE



PLAN DE LOCALISATION



APPARTEMENT	A02
NIVEAU	RDC
TYPE	T3

SURFACES HABITABLES	
ENTREE - PL1	7.31 m <sup>2</sup>
CUISINE - SEJOUR - PL3	28.12 m <sup>2</sup>
CHAMBRE 1	12.42 m <sup>2</sup>
CHAMBRE 2 - PL2	9.95 m <sup>2</sup>
SDE	4.77 m <sup>2</sup>
WC	1.75 m <sup>2</sup>
<b>TOTAL</b>	<b>64.32 m<sup>2</sup></b>

SURFACES ANNEXES	
TERRASSE	9.89 m <sup>2</sup>
JARDIN PRIVATIF	49.62 m <sup>2</sup>

LEGENDE	
PL	Placard
GTL	Gaine technique logement
All.M/V	Fenêtre sur allège maçonnée / vitrée
F	Fenêtre
PF	Porte-fenêtre
PF Coul.	Fenêtre coulissante
VRE	Volet roulant électrique
REF	Réfrigérateur
LV	Lave-vaisselle
LL	Lave-linge
BEC	Ballon d'eau chaude thermodynamique
[Symbol]	Soffite / Faux-plafond
[Symbol]	Limite carrelage cuisine
[Symbol]	Poutres
EP	Descente eaux pluviales
GC	Garde-corps
PV	Pare-vue

Nota :  
En fonction des nécessités techniques de la réalisation, des modifications sont susceptibles d'être apportées à ce plan qui ne revêt, avant d'être annexé à l'acte authentique de vente, qu'un caractère informatif. Par ailleurs, les surfaces et les côtes indiquées (qu'elles soient dimensionnelles ou altimétriques) sont approximatives. Les soffites, faux-plafonds, gaines sont susceptibles d'évoluer en situation et en nombre. Les canalisations, radiateurs, retombées, regards ne sont pas figurés. Des modifications mineures ou des aménagements de détails nécessaires pour des raisons d'ordre technique ou administratif pourront être reportés sur les plans. Les éléments de cuisine sont représentés seulement à titre indicatif. Les éléments de charpente, soffites, faux-plafonds, gaines sont susceptibles d'évoluer en situation, en nombre et en dimension.



Date : 19.06.2026

Une réalisation :

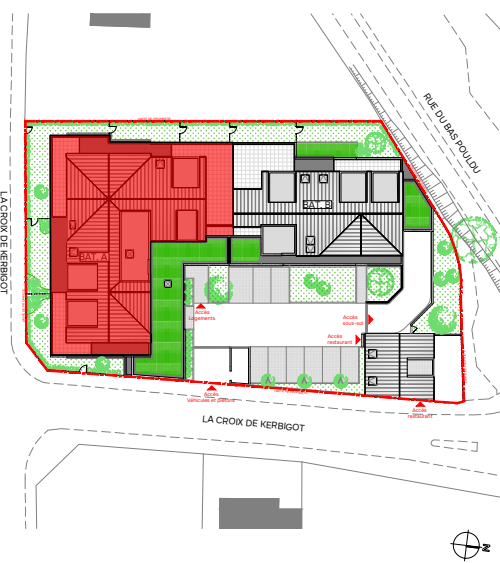


1 B rue Louis Braille  
"CAP COURROUZE"  
CS 70808  
35208 RENNES Cedex 2  
Tel : 02 99 79 72 11  
www.pierrepromotion.com

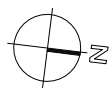
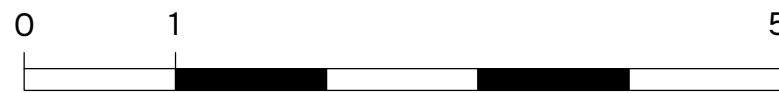
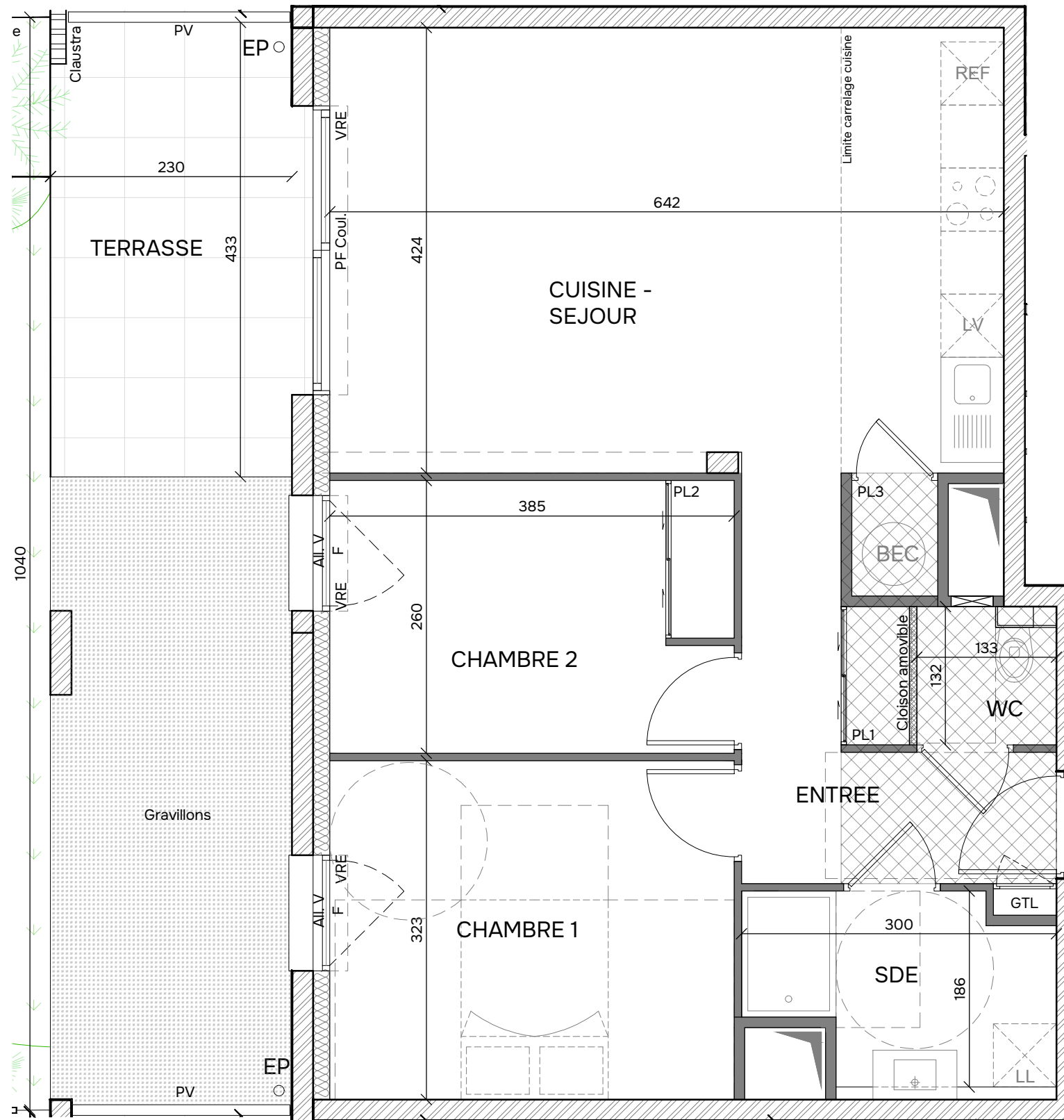
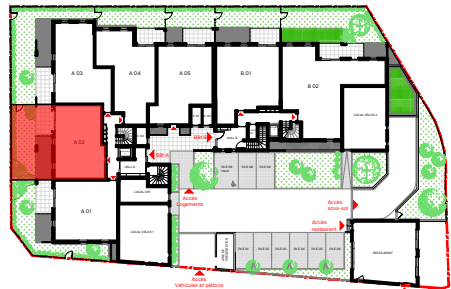


La Croix de Kerbigot  
56520 GUIDEL

PLAN MASSE



PLAN DE LOCALISATION



APPARTEMENT	A02
NIVEAU	RDC
TYPE	T3
SURFACES HABITABLES	
ENTREE - PL1	7.31 m <sup>2</sup>
CUISINE - SEJOUR - PL3	28.12 m <sup>2</sup>
CHAMBRE 1	12.42 m <sup>2</sup>
CHAMBRE 2 - PL2	9.95 m <sup>2</sup>
SDE	4.77 m <sup>2</sup>
WC	1.75 m <sup>2</sup>
<b>TOTAL</b>	<b>64.32 m<sup>2</sup></b>
SURFACES ANNEXES	
TERRASSE	9.89 m <sup>2</sup>
JARDIN PRIVATIF	49.62 m <sup>2</sup>
LEGENDE	
PL	Placard
GTL	Gaine technique logement
All.M/V	Fenêtre sur allège maçonnée / vitrée
F	Fenêtre
PF	Porte-fenêtre
PF Coul.	Fenêtre coulissante
VRE	Volet roulant électrique
REF	Réfrigérateur
LV	Lave-vaisselle
LL	Lave-linge
BEC	Ballon d'eau chaude thermodynamique
	Soffite / Faux-plafond
	Limite carrelage cuisine
	Poutres
EP	Descente eaux pluviales
GC	Garde-corps
PV	Pare-vue
<p>Nota : En fonction des nécessités techniques de la réalisation, des modifications sont susceptibles d'être apportées à ce plan qui ne revêt, avant d'être annexé à l'acte authentique de vente, qu'un caractère informatif. Par ailleurs, les surfaces et les côtes indiquées (qu'elles soient dimensionnelles ou altimétriques) sont approximatives. Les soffites, faux-plafonds, gaines sont susceptibles d'évoluer en situation et en nombre. Les canalisations, radiateurs, retombées, regards ne sont pas figurés. Des modifications mineures ou des aménagements de détails nécessaires pour des raisons d'ordre technique ou administratif pourront être reportés sur les plans. Les éléments de cuisine sont représentés seulement à titre indicatif. Les éléments de charpente, soffites, faux-plafonds, gaines sont susceptibles d'évoluer en situation, en nombre et en dimension.</p>	
Date : 19.06.2026	