



Villa VICTORIA

avenue du Général de Gaulle
BRUZ (35)

26 LOGEMENTS

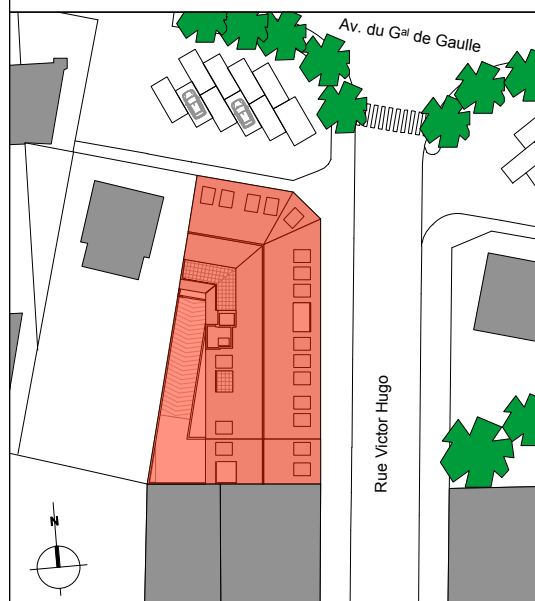
Une réalisation :

PIERRE PROMOTION

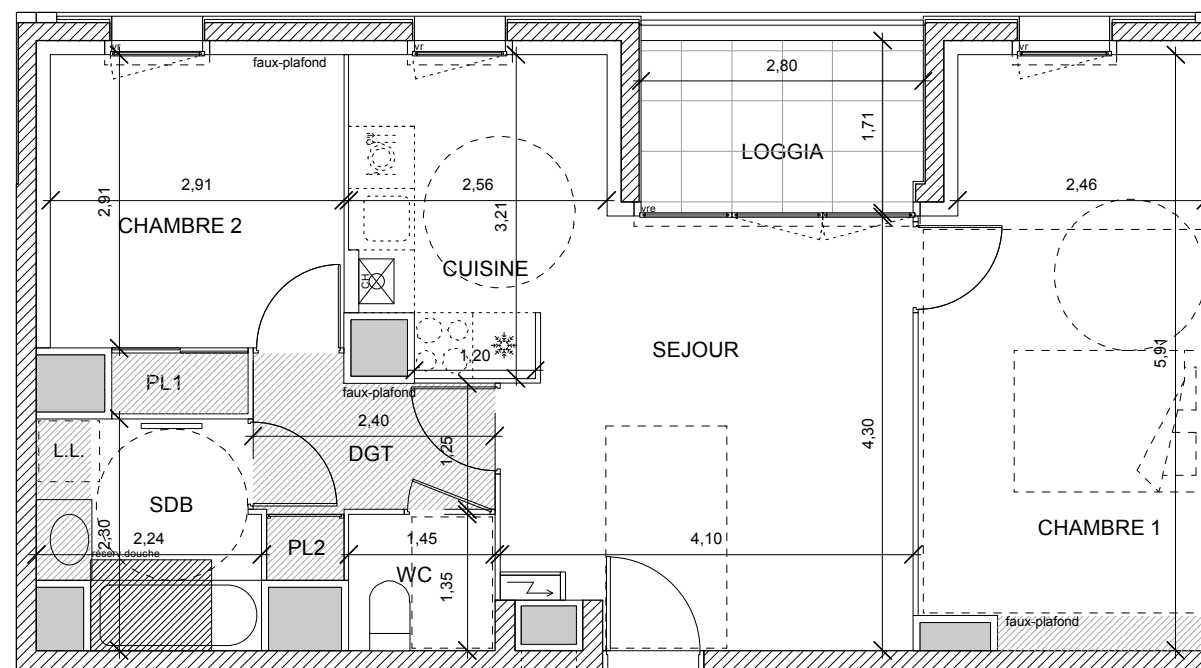
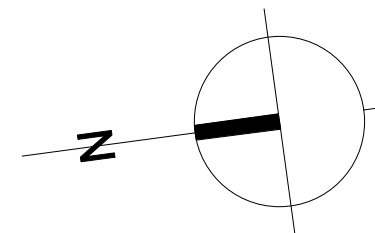
Promoteur Immobilier

93, Avenue Henri FREVILLE
CS 50815 - 35208 RENNES Cedex 2
www.pierrepromotion.com

PLAN DE MASSE



PLAN DE LOCALISATION



APPARTEMENT	35
NIVEAU	R+3
TYPE	T3

SURFACES HABITABLES	
WC	2,00
SEJOUR	16,10
CUISINE	6,80
CHAMBRE 1	15,90
CHAMBRE 2 + PL1	9,30
SDB	4,60
DGT + PL 2	3,80
TOTAL	58,50 m²

SURFACES ANNEXES	
LOGGIA	4,70 m²

Nota : En fonction des nécessités techniques de la réalisation, des modifications sont susceptibles d'être apportées à ce plan qui ne revêt, avant d'être annexé à l'acte authentique de vente, qu'un caractère informatif. Par ailleurs, les surfaces et les cotes indiquées (qu'elles soient dimensionnelles ou altimétriques) sont approximatives. Les soffites, faux plafonds, gaines sont susceptibles d'évoluer en situation et en nombre. Les canalisations, radiateurs, retombées, regards ne sont pas figurés. Des modifications mineures ou des aménagements de détails nécessaires pour des raisons d'ordre technique ou administratif pourront être reportés sur les plans. Les éléments de cuisine sont représentés seulement à titre indicatif.