



CENTRE BOURG
Rue Jean Jaurès
35360 MONTAUBAN DE BRETAGNE
25 logements + 3 maisons individuelles

Une réalisation:

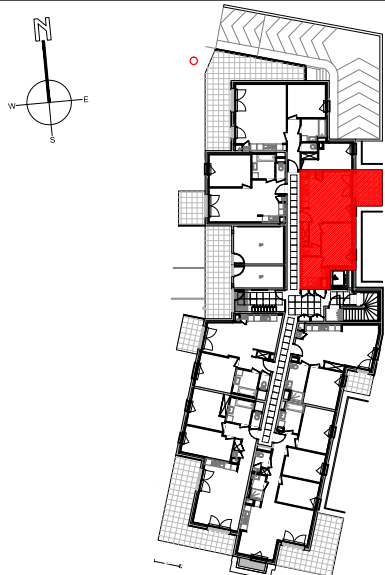


93, avenue Henri Fréville
CS 50815 - 35028 RENNES Cedex 2
www.pierrepromotion.com

PLAN DE MASSE



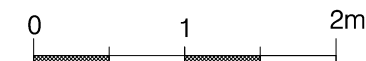
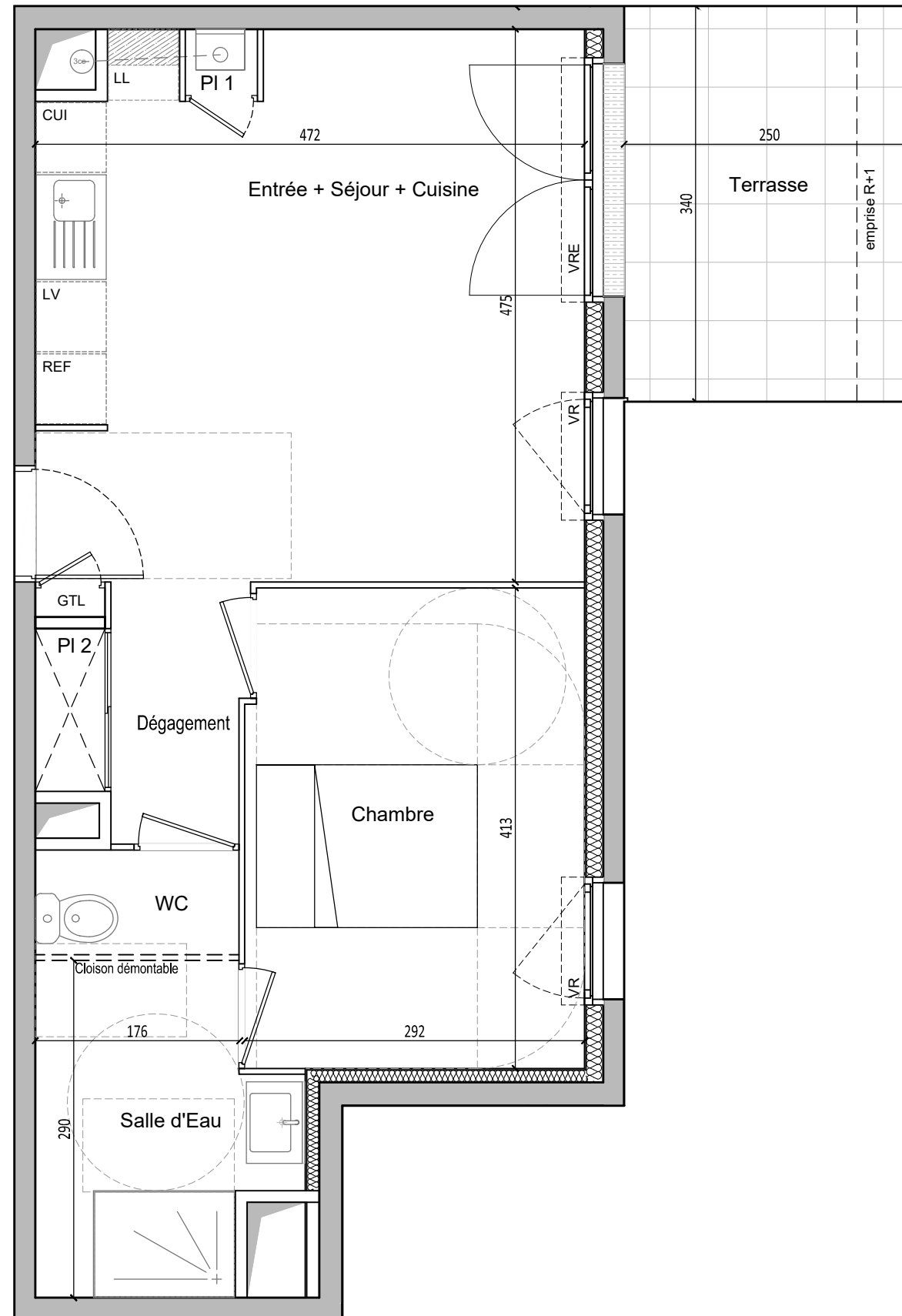
PLAN DE LOCALISATION



LEGENDE

- Chaudière
- Gaine Technique Logement
- Faux-plafonds / soffite

T2-007



| | |
|--------------------|------------|
| APPARTEMENT | 007 |
| NIVEAU | RdC |
| TYPE | T2 |

SURFACES HABITABLES

| | |
|----------------------------------|----------------------|
| Entrée + Séjour + Cuisine + PI 1 | 21.94 m ² |
| Chambre | 11.96 m ² |
| Dégagement + PI 2 | 3.49 m ² |
| Salle d'Eau | 5.61 m ² |
| WC | 1.58 m ² |

TOTAL **44.58m²**

SURFACES ANNEXES

| | |
|----------|---------------------|
| Terrasse | 8.50 m ² |
|----------|---------------------|

NOTA: En fonction des nécessités techniques de la réalisation, des modifications sont susceptibles d'être apportées à ce plan qui ne revêt, avant d'être annexé à l'acte authentique de vente, qu'un caractère informatif. Par ailleurs, les surfaces et les cotes indiquées (qu'elles soient dimensionnelles ou altimétriques) sont approximatives. Les soffites, faux-plafonds, gaines sont susceptibles d'évoluer en situation et en nombre. Les canalisations, radiateurs, retombées, regards ne sont pas figurés. Des modifications mineures ou des aménagements de détails nécessaires pour des raisons d'ordre technique ou administratif pourront être reportés sur les plans. Les éléments de cuisine sont représentés seulement à titre indicatif.

marianrubió
architecte

Date: 28-06-2018