



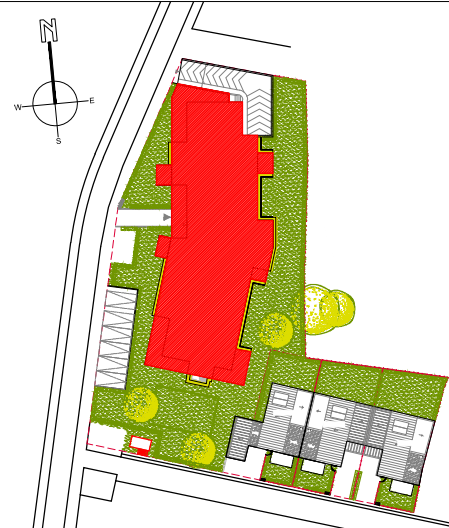
CENTRE BOURG  
Rue Jean Jaurès  
35360 MONTAUBAN DE BRETAGNE  
25 logements + 3 maisons individuelles

Une réalisation:

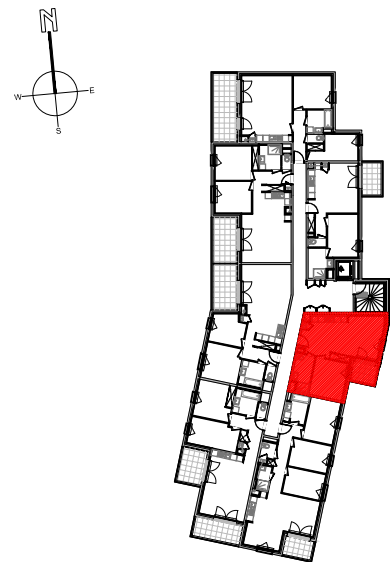


93, avenue Henri Fréville  
CS 50815 - 35028 RENNES Cedex 2  
www.pierrepromotion.com

### PLAN DE MASSE

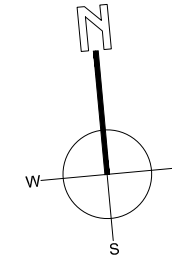


### PLAN DE LOCALISATION

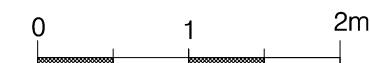
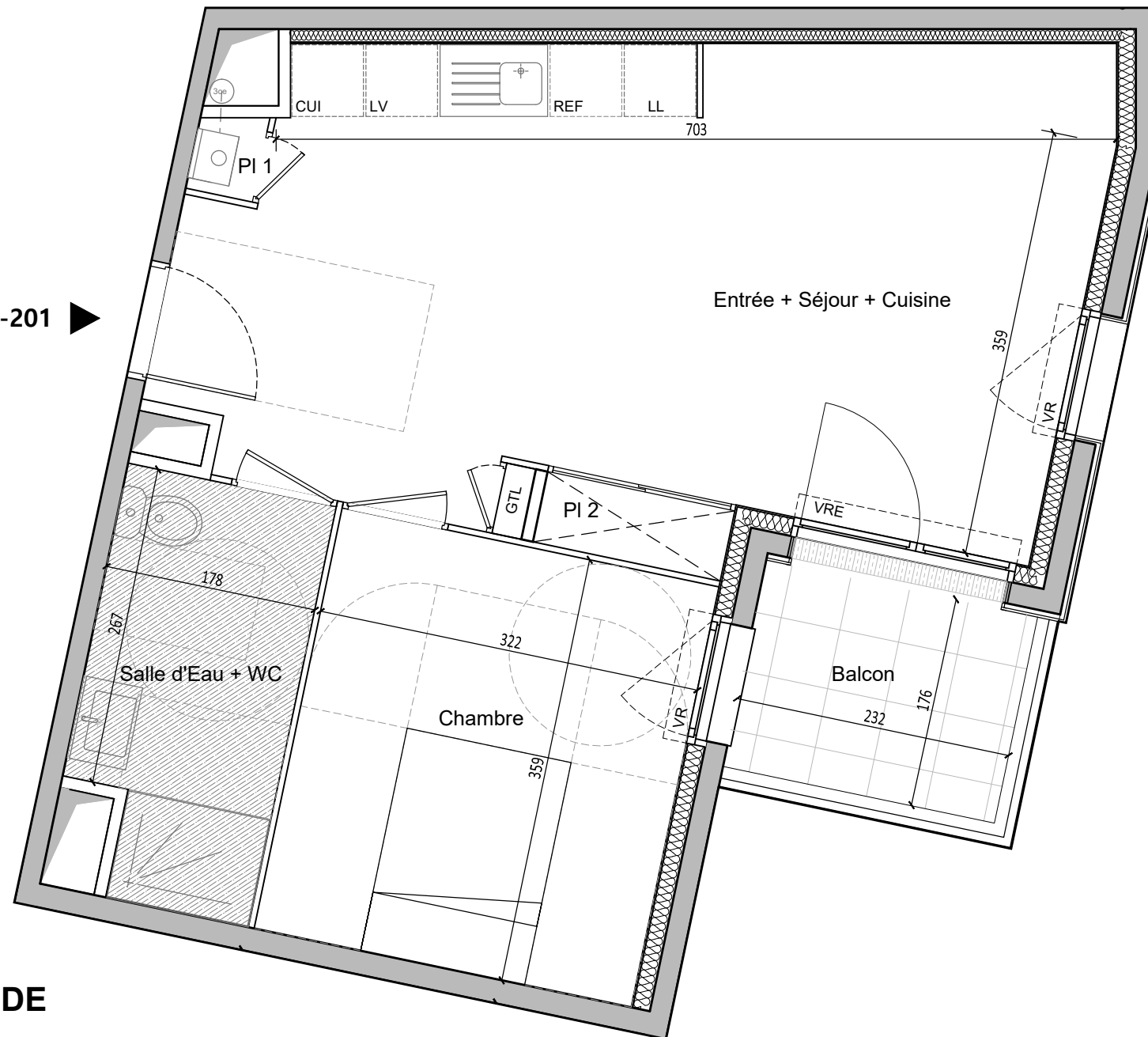


### LEGENDE

- Chaudière
- Gaine Technique Logement
- Faux-plafonds / soffite



T2-201



APPARTEMENT	201
NIVEAU	R+2
TYPE	T2

### SURFACES HABITABLES

Entrée + Séjour + Cuisine + PI 1 + PI 2	29.83 m <sup>2</sup>
Chambre	11.56 m <sup>2</sup>
Salle d'Eau + WC	5.88 m <sup>2</sup>

**TOTAL** 47.27 m<sup>2</sup>

### SURFACES ANNEXES

Balcon	4.08 m <sup>2</sup>
--------	---------------------

**NOTA:** En fonction des nécessités techniques de la réalisation, des modifications sont susceptibles d'être apportées à ce plan qui ne revêt, avant d'être annexé à l'acte authentique de vente, qu'un caractère informatif. Par ailleurs, les surfaces et les cotes indiquées (qu'elles soient dimensionnelles ou altimétriques) sont approximatives. Les soffites, faux-plafonds, gaines sont susceptibles d'évoluer en situation et en nombre. Les canalisations, radiateurs, retombées, regards ne sont pas figurés. Des modifications mineures ou des aménagements de détails nécessaires pour des raisons d'ordre technique ou administratif pourront être reportés sur les plans. Les éléments de cuisine sont représentés seulement à titre indicatif.

**marianrubió**  
architecte

Date: 28-06-2018