



Le Clos Kerthastic

GUIDEL (56)

Lotissement : 24 lots + 5 maisons individuelles

Permis d'Aménager n° PA 056 078 17 L0007

PIERRE PROMOTION
 Promoteur Immobilier
 93 avenue Henri Fréville - CS 50815 - 56208 RENNES Cedex 02
 www.pierrepromotion.com - 02 99 79 72 11

PLAN DE VENTE ET DE BORNAGE

Plan de situation (sans échelle)

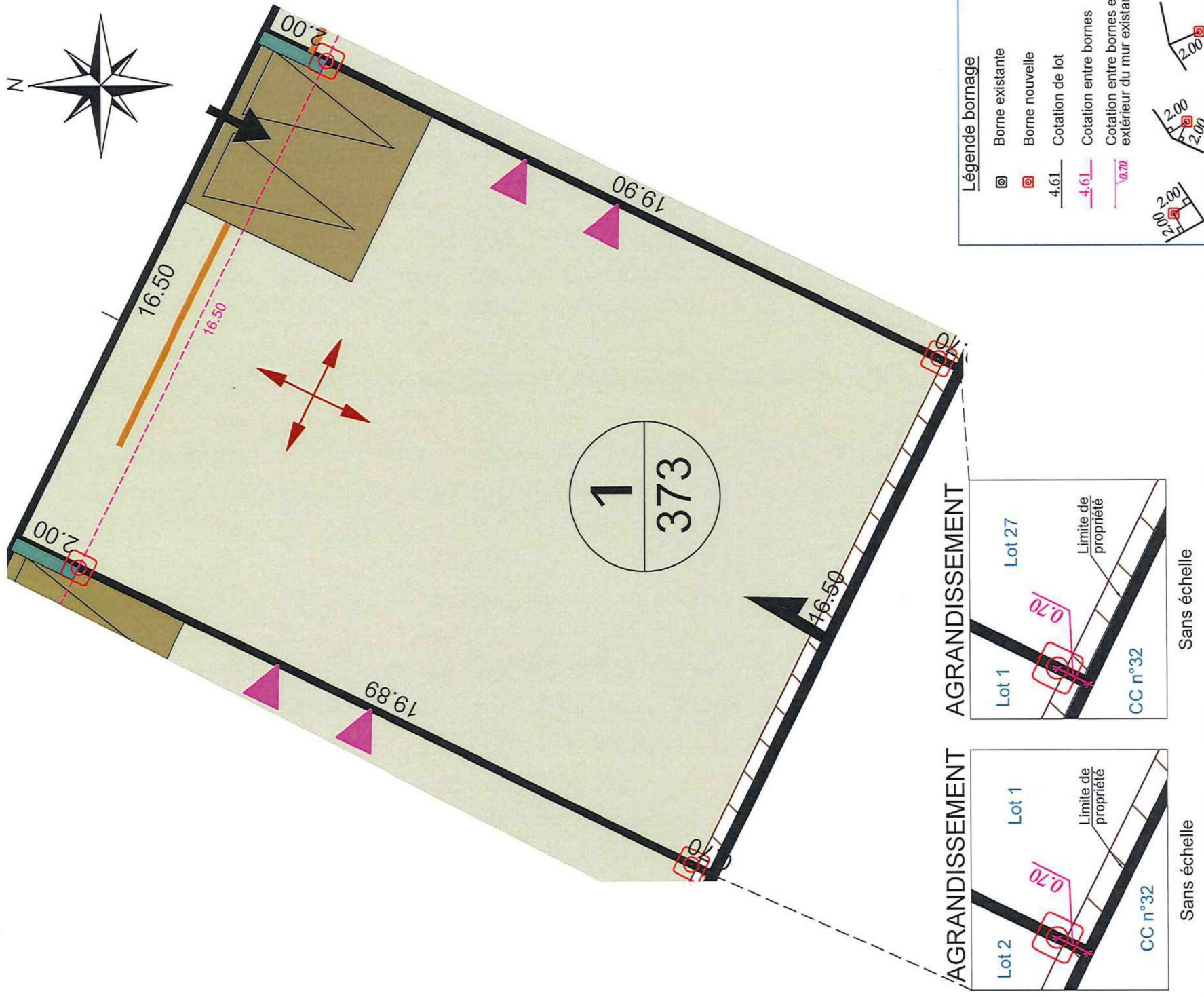


SELARL NICOLAS ASSOCIES
 Successeur du cabinet HUIBAN
 Agence de LORIENT
 13 rue du Sous-Marin Venus
 BP 656 - 56106 LORIENT Cedex
 Tél: 02 97 21 01 03
 Fax: 02 97 64 28 83
 E-mail: lorient@sarlincolas.fr

Le Dyllo
 architecte d.p.l.g.
 ur b a n i s t e

LE DYLIO Architecte
 1 place Alsace - Lorraine
 BP 90951
 56109 LORIENT Cedex
 Tél: 02 97 21 63 39
 E-mail: archi@agenceledyllo.fr

LOT N°: 1
 Superficie réelle : 373 m²
 Réf. Cadastre : Section YX n°486
 Surface plancher autorisée : 250 m²



ECHELLE 1 / 150
 Dressé le 13.09.2018

Légende du plan de composition

- Entrée des lots
- Stationnements aériens du lot (2 places par lot) non clos si accès au coffret nécessaire. Les lots 14, 18, 24 et 25 disposeront d'un garage et d'un stationnement aérien, soit 2 places par lot.
- Murets
- N° de lot + surface
- Mur coffret technique + BAL (en attente de la confirmation des concessionnaires pour accès avec espace non clos)
- Ligne d'accroche obligatoire des constructions (1m50 par rapport à la voie)
- Implantation obligatoire en limite
- Orientalion obligatoire du faîtage principal ou de la façade principale (toiture terrasse) de la construction

Légende bornage

- Borne existante
- Borne nouvelle
- Cotation de lot
- Cotation entre bornes
- Cotation entre bornes et extérieur du mur existant

Signature du Géomètre-Expert :
 Ordre des Géomètres-Experts
SELARL NICOLAS ASSOCIES
 Successeurs du cabinet HUIBAN
 David-NICOLAS - N°-Inscription: A.Lorient 13144
 13 rue du Sous-Marin Venus - BP 656 - 56106 LORIENT Cedex
 Tél. 02 97 21 01 03 - Fax 02 97 64 28 83