



GUIDEL (56)

Lotissement : 24 lots + 5 maisons individuelles

Permis d'Aménager n° PA 056 078 17 L0007



PLAN DE VENTE ET DE BORNAGE

Plan de situation (sans échelle)

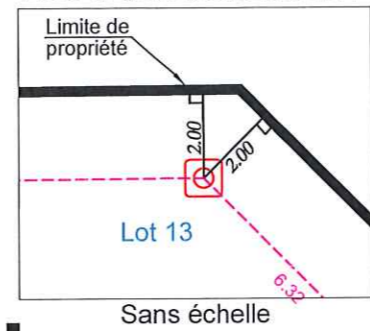


SELARL NICOLAS ASSOCIES
 Successeur du cabinet HUIBAN
Agence de LORIENT
 13 rue du Sous-Marin Vénus
 BP 656 - 56106 LORIENT Cedex
 Tel: 02 97 21 01 03
 Fax: 02 97 64 28 83
 E-mail: lorient@sarinicolas.fr

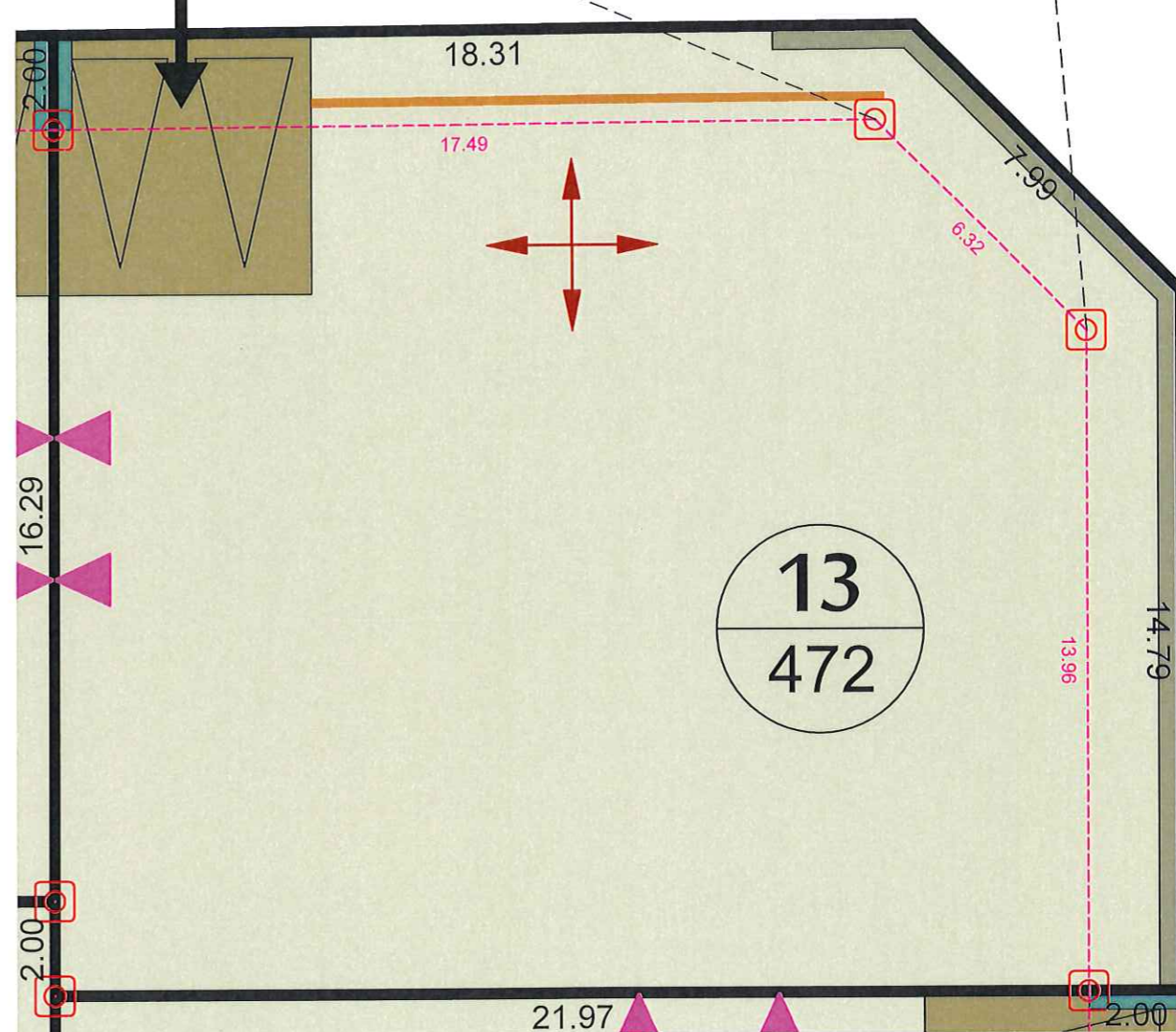
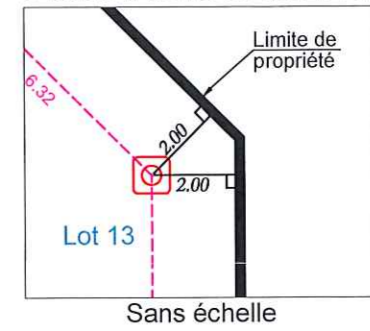
LE DYLIO Architecte
 1 place Alsace - Lorraine
 BP 90951
 56109 LORIENT Cedex
 Tel: 02 97 21 63 39
 E-mail: archi@agenceledylio.fr

LOT N°: 13
 Superficie réelle : 472 m²
 Réf. Cadastre : Section YX n°498
 Surface plancher autorisée : 250 m²

AGRANDISSEMENT



AGRANDISSEMENT



- Légende bornage**
- Borne existante
 - Borne nouvelle
 - Cotation de lot
 - Cotation entre bornes



ECHELLE 1 / 150

Dressé le 13.09.2018

Signature du Géomètre-Expert :
 Ordre des Géomètres-Experts
SELARL NICOLAS ASSOCIES
 Successeurs du cabinet HUIBAN

David NICOLAS - N° Inscription à l'ordre 05344
 13 rue du Sous-Marin Vénus - BP 656 - 56106 LORIENT Cedex
 Tél. 02 97 21 01 03 - Fax 02 97 64 28 83

Légende du plan de composition

- Entrée des lots
- Stationnements aériens du lot (2 places par lot) non clos si accès au coffret nécessaire. Les lots 14 à 18, 24 et 25 disposeront d'un garage et d'un stationnement aérien, soit 2 places par lot.
- Murets
- N° de lot + surface
- Mur coffret technique + BAL (en attente de la confirmation des concessionnaires pour accès avec espace non clos)
- Ligne d'accroche obligatoire des constructions (1m50 par rapport à la voie)
- Implantation obligatoire en limite
- Orientation obligatoire du faîtage principal ou de la façade principale (toiture terrasse) de la construction