

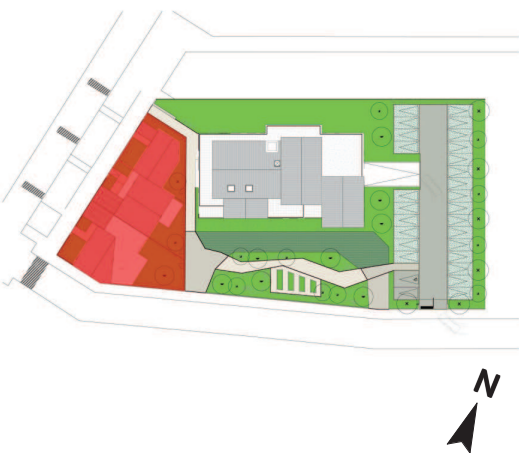
Avenue de Belle Ile
35530 NOYAL-SUR-VILAINE
25 logements collectifs et 3 maisons

Une réalisation :

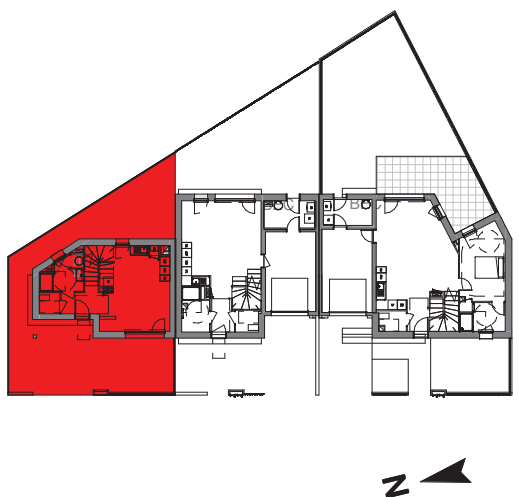


93 Avenue Henri FREVILLE
CS 50815 - 35208 RENNES Cedex 2
www.pierrepromotion.com

PLAN DE MASSE



PLAN DE LOCALISATION



MAISON

MI01

NIVEAU

RDC
R+1

TYPE

T4

SURFACES HABITABLES

RDC	
ENTREE	3.86 m ²
SEJOUR + CUISINE + PL2	24.49 m ²
SDE + PL1	5.73 m ²
WC	1.89 m ²
R+1	
DGT	2.14 m ²
CHAMBRE 01	11.76 m ²
CHAMBRE 02	10.91 m ²
CHAMBRE 03	9.08 m ²
SDB + WC	6.27 m ²
	76.13 m²

SURFACES ANNEXES

JARDIN 1	18.32 m ²
JARDIN 2	44.99 m ²
PARVIS	19.41 m ²

LEGENDES

PL	Placard
GTL	Gaine technique logement
F	Fenêtre
F+ALL	Fenêtre + Allège vitrée
F+ALL+FX	Fenêtre + Allège vitrée + Fixe toute hauteur
F+ALL OP	Fenêtre + Allège vitrée Opalescents
PF	Porte - Fenêtre
PF+I	Porte - Fenêtre + Imposte
VR	Volet roulant
CUI	Cuisinière
TRI	Poubelle de Tri
LV	Lave - vaisselle
LL	Lave - linge
REF	Réfrigérateur

NOTA: En fonction des nécessités techniques de la réalisation, des modifications sont susceptibles d'être apportées à ce plan qui ne revêt, avant d'être annexé à l'acte authentique de vente, qu'un caractère informatif. Par ailleurs, les surfaces et les cotes indiquées (qu'elles soient dimensionnelles ou altimétriques) sont approximatives. Les soffites, faux plafonds, gaines sont susceptibles d'évoluer en situation et en nombre. Les canalisations, radiateurs, retombées, regards ne sont pas figurés. Des modifications mineurs ou des aménagements de détails nécessaires pour des raisons d'ordre technique ou administratif pourront être reportés sur les plans. Les éléments de cuisine sont représentés seulement à titre indicatif.

LES JARDINS
d'Amantine

NOYAL-SUR-VILAINE

Avenue de Belle Ile
35530 NOYAL-SUR-VILAINE
25 logements collectifs et 3 maisons

Une réalisation :

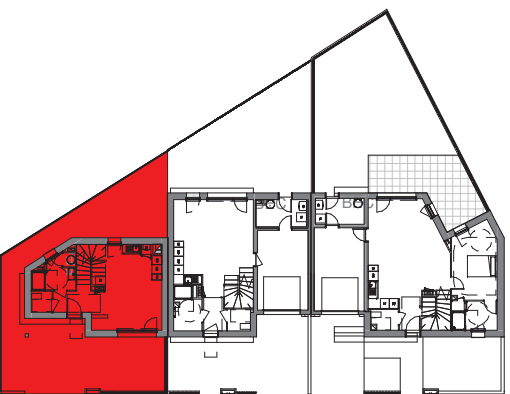


93 Avenue Henri FREVILLE
CS 50815 - 35208 RENNES Cedex 2
www.pierrepromotion.com

PLAN DE MASSE



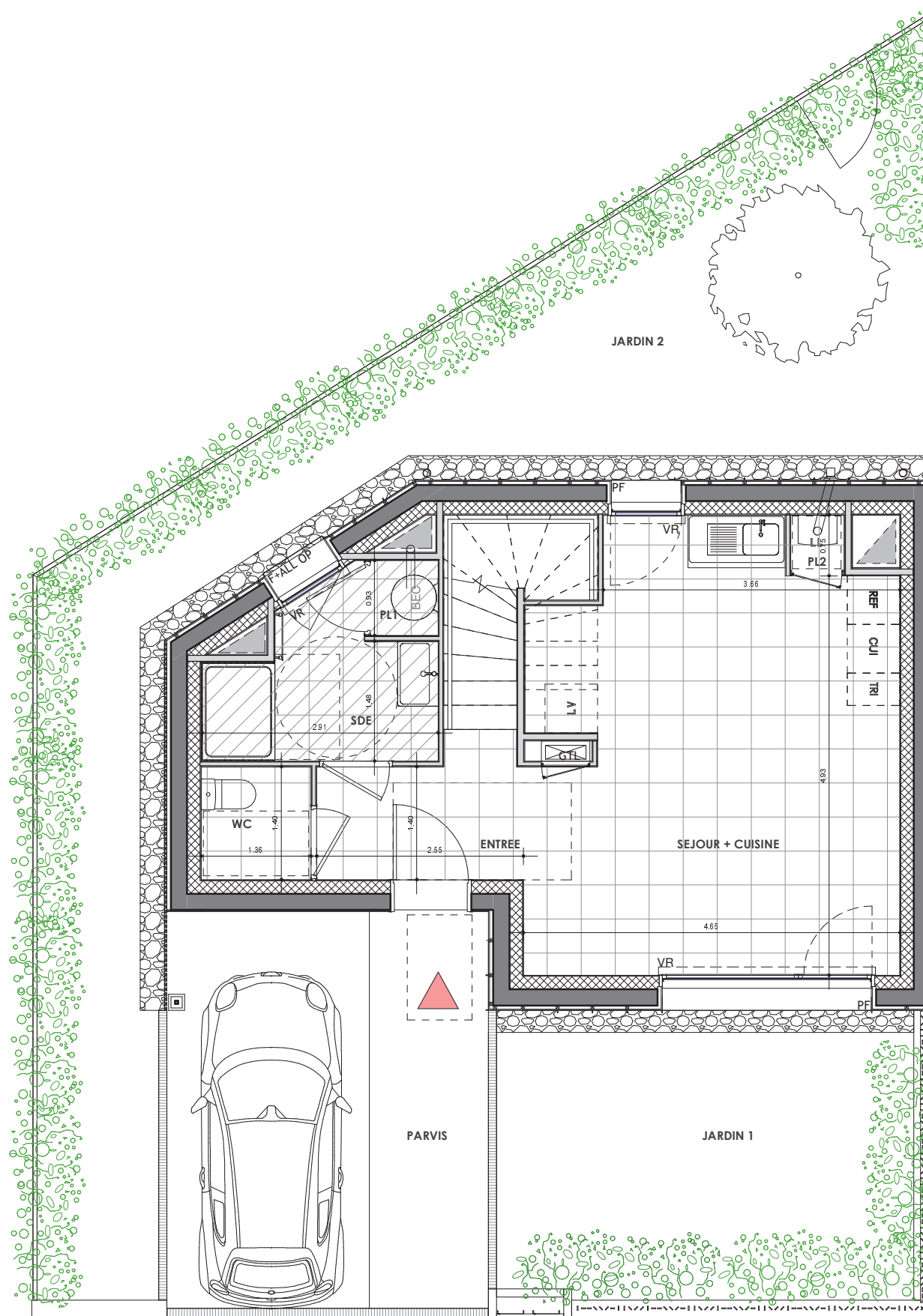
PLAN DE LOCALISATION



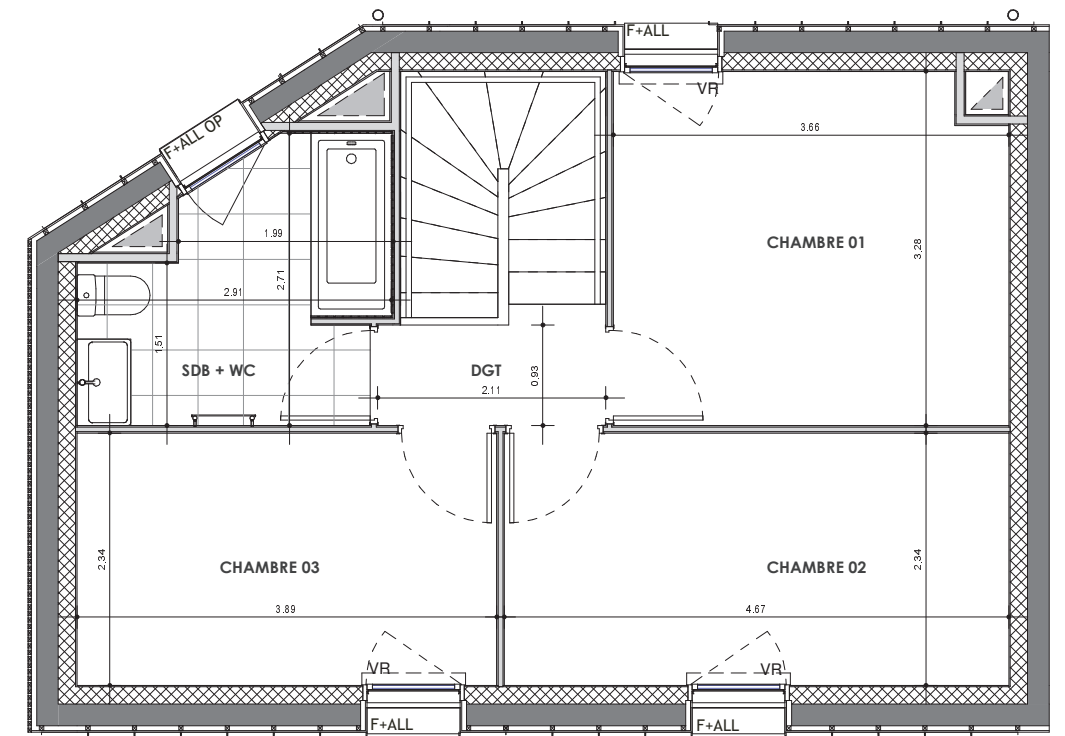
MAISON	MI01
NIVEAU	RDC R+1
TYPE	T4

0 1 2 3 4 5

ECHELLE 1/70



RDC



R+1