

Une réalisation:



1 B rue Louis Braille  
"CAP COURROUZE"  
CS 70808  
35208 RENNES CEDEX 2  
Tel: 02 99 79 72 11  
www.pierrepromotion.com

PROMOTEUR DE PROJET DE VIE



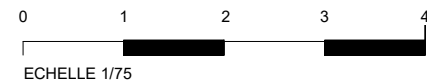
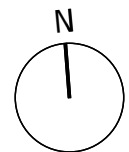
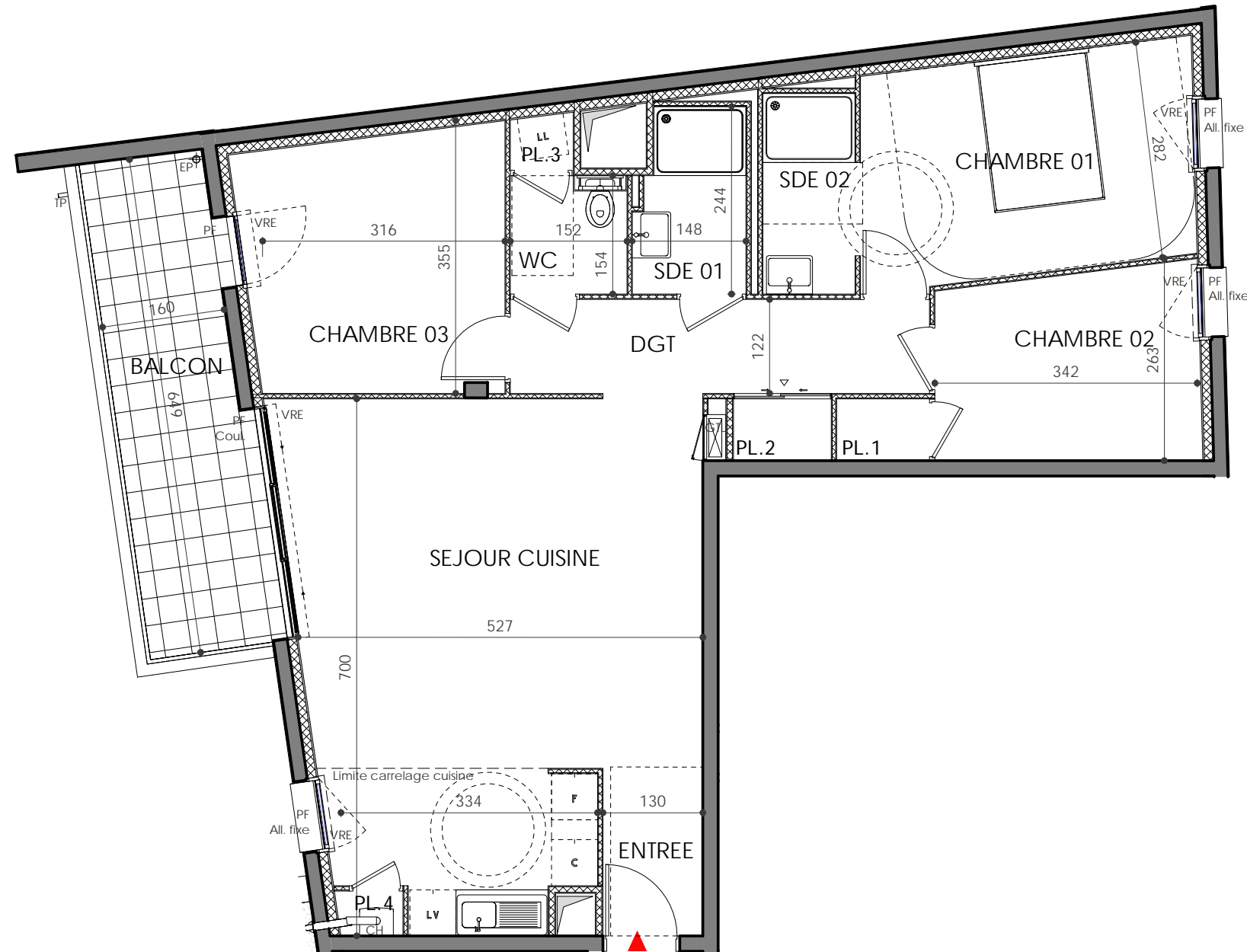
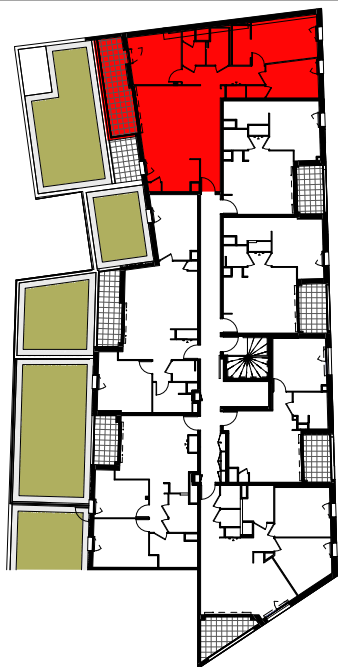
**Terres Brunes**

Boulevard des Talards  
35 400 SAINT-MALO

**PLAN MASSE**



**PLAN DE LOCALISATION**



APPARTEMENT	B101
NIVEAU	R+1
TYPE	T4

SURFACES HABITABLES	
ENTREE	2.57 m <sup>2</sup>
SEJOUR CUISINE/PL.4	33.26 m <sup>2</sup>
CHAMBRE 01	12.41 m <sup>2</sup>
CHAMBRE 02/PL.1	8.37 m <sup>2</sup>
CHAMBRE 03	11.26 m <sup>2</sup>
SDE 01	3.30 m <sup>2</sup>
SDE 02	3.24 m <sup>2</sup>
WC/PL.3	2.84 m <sup>2</sup>
DGT/PL.2	7.89 m <sup>2</sup>
<b>TOTAL</b>	<b>85.14 m<sup>2</sup></b>

SURFACES ANNEXES	
BALCON	10.41 m <sup>2</sup>

LEGENDE	
PL	Placard
GTL	Gaine technique logement
All. fixe	Fenêtre sur allège fixe
PF Coul.	Porte-fenêtre coulissante
PF	Porte-fenêtre
VR	Volet roulant
VRE	Volet roulant électrique
C	Cuisson
LL	Lave-linge
LV	Lave-vaisselle
CH	Chaudière
BEC	Ballon d'eau chaude
F	Réfrigérateur
(diagonal lines)	Soffites
(dashed line)	Poutres
(dotted line)	Limite carrelage cuisine
(brick pattern)	Caillebotis
EP	Descente eaux pluviales
TP	Trop plein

**Nota :**  
En fonction des nécessités techniques de la réalisation, des modifications sont susceptibles d'être apportées à ce plan qui ne revêt, avant d'être annexé à l'acte authentique de vente, qu'un caractère informatif. Par ailleurs, les surfaces et les cotes indiquées (qu'elles soient dimensionnelles ou altimétriques) sont approximatives. Les soffites, faux-plafonds, gaines sont susceptibles d'évoluer en situation et en nombre. Les canalisations, radiateurs, retombées, regards ne sont pas figurés. Des modifications mineures ou des aménagements de détails nécessaires pour des raisons d'ordre technique ou administratif pourront être reportés sur les plans. Les éléments de cuisine sont représentés seulement à titre indicatif.

**MEIGNAN  
ENGASSER  
PERAUD**  
ARCHITECTES

167 ROUTE DE LORIENT  
PARC MONIER  
35000 RENNES  
Tel 02 99 84 88 00

Date: 26-06-2020