

Villa Marine

Rue de Quehelle
56 260 LARMOR-PLAGE

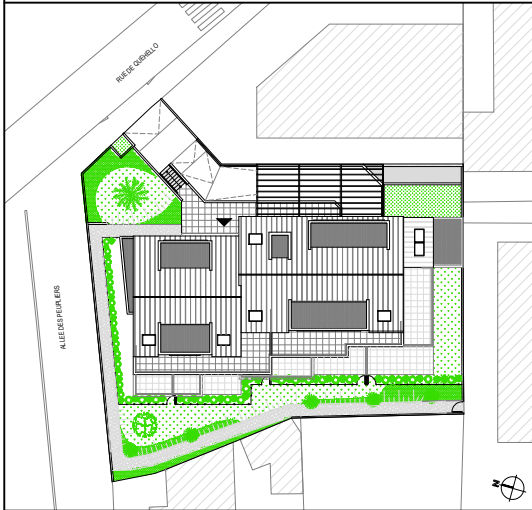
10 LOGEMENTS

Une réalisation :

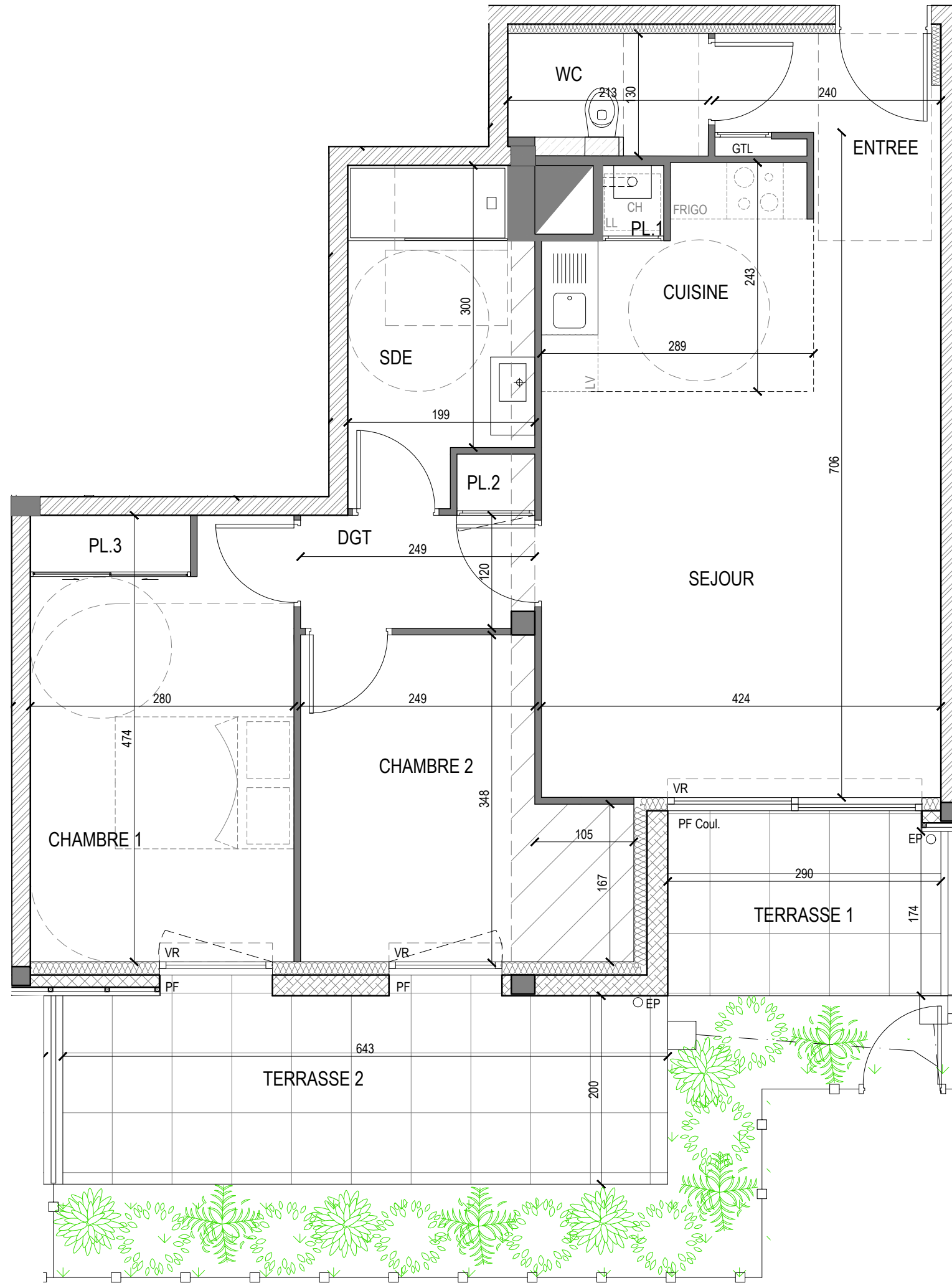
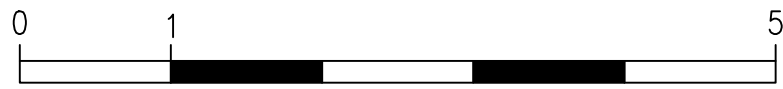


1B, rue Louis Braille
« CAP COURROUZE »
CS 70808 - 35208 RENNES CEDEX 2
www.pierrepromotion.com

PLAN DE MASSE



PLAN DE LOCALISATION



APPARTEMENT	03
NIVEAU	RDC
TYPE	T3

SURFACES HABITABLES	
ENTREE	3.05 m ²
SEJOUR	21.58 m ²
CUISINE / PL.1	6.36 m ²
DGT / PL.2	3.48 m ²
CHAMBRE 1 / PL.3	13.23 m ²
CHAMBRE 2	10.39 m ²
SDE	6.43 m ²
WC	2.71 m ²
TOTAL	67.23 m²

SURFACES ANNEXES	
TERRASSE 1 + HAIE	7.93 m ²
TERRASSE 2 + HAIE	21.21 m ²

LEGENDE	
HSP	Hauteur sous plafond
PL	Placard
GTL	Gaine Technique Logement
All.	Allège pleine
OB	Fenêtre Oscillo-battante
OB Opale	Fenêtre Oscillo-battante - Vitrage Opale
PF	Porte-fenêtre
PF Coul.	Porte-fenêtre coulissante
F Coul.	Fenêtre coulissante
VR	Volet Roulant
LL	Lave-Linge
LV	Lave-Vaisselle
CH	Chaudière
	Poutres et Soffites
	Réseaux enterrés et regards

Nota : En fonction des nécessités techniques de la réalisation, des modifications sont susceptibles d'être apportées à ce plan qui ne revêt, avant d'être annexé à l'acte authentique de vente, qu'un caractère informatif. Par ailleurs, les surfaces et les côtes indiquées (qu'elles soient dimensionnelles ou altimétriques) sont approximatives. Les soffites, faux-plafonds, gaines sont susceptibles d'évoluer en situation et en nombre. Les canalisations, radiateurs, retombées, regards ne sont pas figurés. Des modifications mineures ou des aménagements de détails nécessaires pour des raisons d'ordre technique ou administratif pourront être reportés sur les plans. Les éléments de cuisine sont représentés seulement à titre indicatif.

S A D O U
S.A.R.L. SADOU Architecte

26 Octobre 2023

