

Une réalisation :

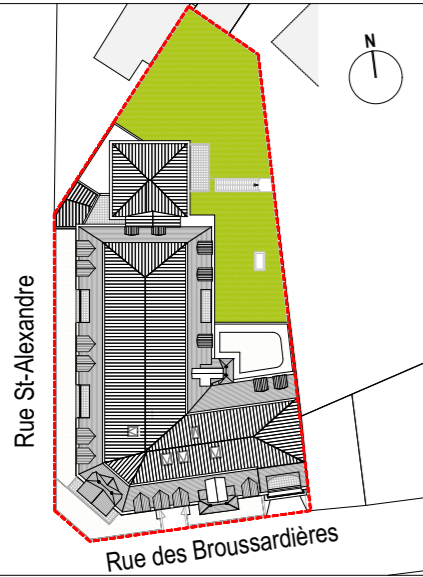


1B rue Louis Braille  
CS 70808  
CAP COUROUZE  
35208 RENNES CEDEX 2  
02 99 79 72 11  
www.pierrepromotion.com

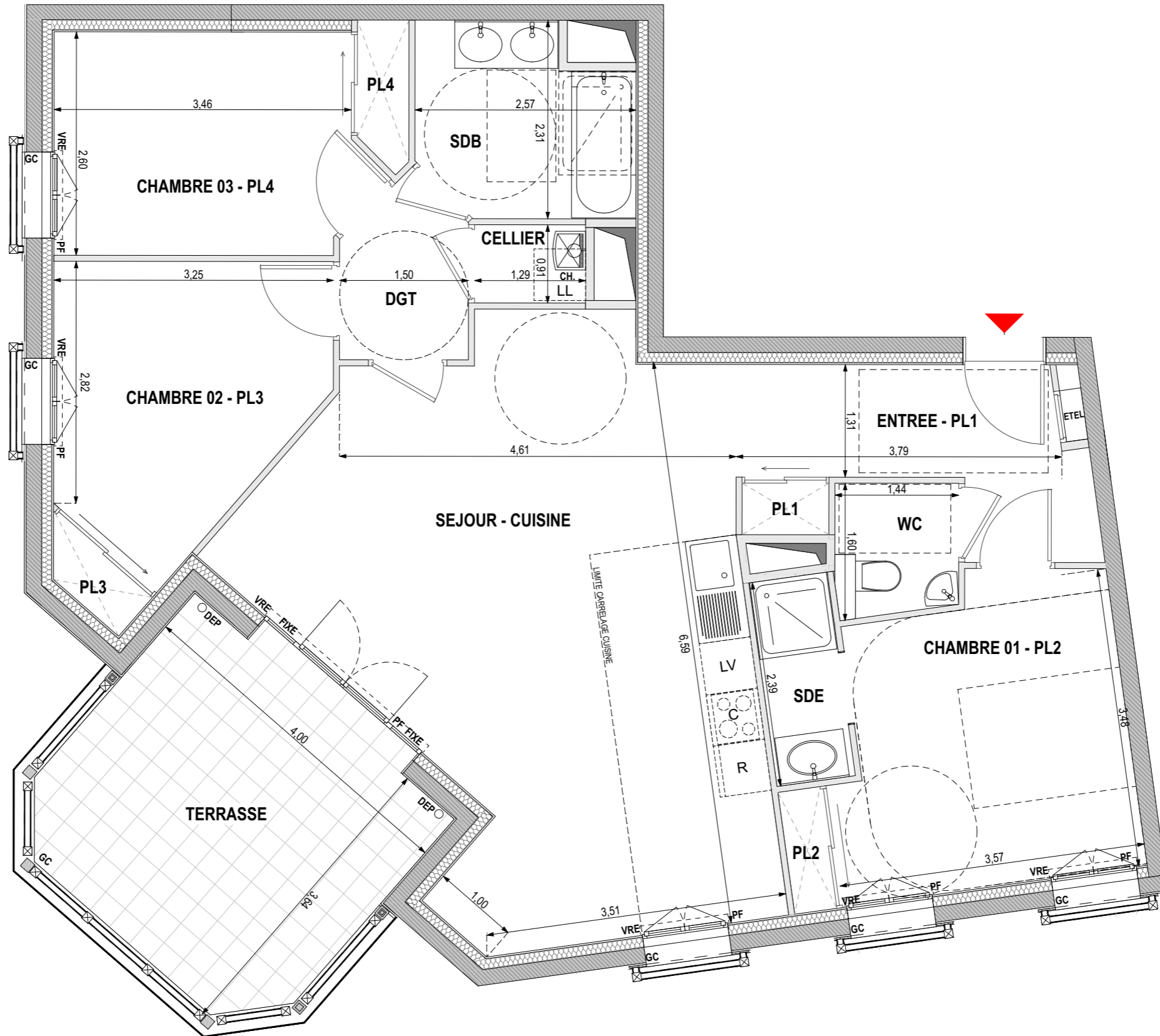
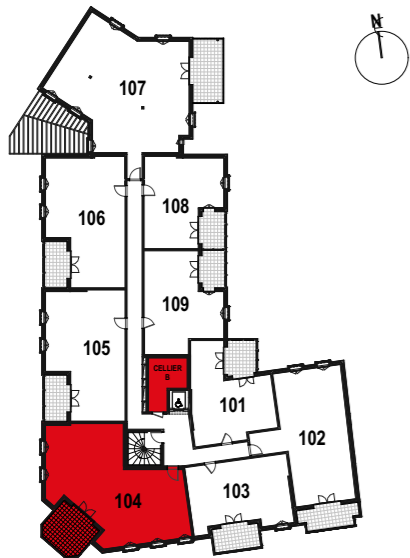
# CHEMIN DE LA MER

Rue des Broussardières  
35800 DINARD

## PLAN MASSE



## PLAN DE LOCALISATION



APPARTEMENT	104
NIVEAU	N01
TYPE	T4

SURFACES HABITABLES	
SEJOUR - CUISINE	32,90 m <sup>2</sup>
CHAMBRE 01 - PL2	12,21 m <sup>2</sup>
CHAMBRE 02 - PL3	10,36 m <sup>2</sup>
CHAMBRE 03 - PL4	10,19 m <sup>2</sup>
ENTREE - PL1	7,23 m <sup>2</sup>
SDB	5,18 m <sup>2</sup>
DGT	2,80 m <sup>2</sup>
SDE	2,26 m <sup>2</sup>
WC	1,99 m <sup>2</sup>
CELLIER	1,16 m <sup>2</sup>
<b>TOTAL</b>	<b>86,28 m<sup>2</sup></b>

SURFACES ANNEXES	
TERRASSE	14,55 m <sup>2</sup>
CELLIER B	12,21 m <sup>2</sup>

LEGENDE	
PL	Placard
ETEL	Espace Technique Electrique Logement
PF	Porte-fenêtre
F	Fenêtre
FIXE	Fenêtre fixe
ALL	Allège vitrée
VR	Volet roulant manuel
VRE	Volet roulant électrique
C	Cuisson
LL	Lave-linge
SL	Sèche-linge
LV	Lave-vaisselle
R	Réfrigérateur
CH.	Chaudière
BEC	Ballon Eau Chaude
	Soffite / faux-plafond
	Poutres
DEP	Descentes eaux pluviales
GC	Garde-corps
PV	Pare-vue

**Nota:**  
En fonction des nécessités techniques de la réalisation, des modifications sont susceptibles d'être apportées à ce plan qui ne revêt, avant d'être annexé à l'acte authentique de vente, qu'un caractère informatif. Par ailleurs, les surfaces et les cotes indiquées (qu'elles soient dimensionnelles ou altimétriques) sont approximatives. Les soffites, faux-plafonds, gaines sont susceptibles d'évoluer en situation et en nombre. Les canalisations, radiateurs, retombées, regards ne sont pas figurés. Des modifications mineures ou des aménagements de détails nécessaires pour des raisons d'ordre technique ou administratif pourront être reportés sur les plans. Les éléments de cuisine sont représentés seulement à titre indicatif.  
Les éléments de charpente, soffites, faux-plafonds, gaines, sont susceptibles d'évoluer en situation, en nombre et en dimension.

**paa**  
paumier  
architectes  
associés

20 Av. Henri Fréville,  
35000 RENNES  
02 23 42 45 45  
www.paumier-architectes.fr

Date: 16/02/2022