

Une réalisation:



1 B rue Louis Braille  
"CAP COURROUZE"  
CS 70808  
35208 RENNES CEDEX 2  
Tel: 02 99 79 72 11  
www.pierrepromotion.com



Avenue Saint-Colomban  
CARNAC

### PLAN MASSE



28/10/2022

MAISON		MI2
TYPE		T5
PIECES	SHAB	S SOL
<b>RDC</b>		
SEJOUR	32.95 m <sup>2</sup>	32.95 m <sup>2</sup>
CUISINE/PL1	6.81 m <sup>2</sup>	6.81 m <sup>2</sup>
CHAMBRE 01/PL2	13.51 m <sup>2</sup>	13.51 m <sup>2</sup>
SDE 01	4.13 m <sup>2</sup>	4.13 m <sup>2</sup>
WC 01	2.33 m <sup>2</sup>	2.33 m <sup>2</sup>
DGT	2.20 m <sup>2</sup>	2.20 m <sup>2</sup>
<b>R+1</b>		
CHAMBRE 02/PL3	14.22 m <sup>2</sup>	15.15 m <sup>2</sup>
CHAMBRE 03/PL4	10.61 m <sup>2</sup>	11.14 m <sup>2</sup>
CHAMBRE 04/PL5	15.63 m <sup>2</sup>	17.90 m <sup>2</sup>
SDB	4.23 m <sup>2</sup>	4.23 m <sup>2</sup>
SDE 02	2.43 m <sup>2</sup>	2.80 m <sup>2</sup>
WC 02	1.38 m <sup>2</sup>	1.38 m <sup>2</sup>
DGT	7.47 m <sup>2</sup>	7.81 m <sup>2</sup>
<b>TOTAL</b>	<b>117.90 m<sup>2</sup></b>	<b>122.34 m<sup>2</sup></b>

### SURFACES ANNEXES

CELLIER C2	6.19 m <sup>2</sup>
PATIO	18.48 m <sup>2</sup>

### Nota :

En fonction des nécessités techniques de la réalisation, des modifications sont susceptibles d'être apportées à ce plan qui ne revêt, avant d'être annexé à l'acte authentique de vente, qu'un caractère informatif. Par ailleurs, les surfaces et cotes indiquées (qu'elles soient dimensionnelles ou altimétriques) sont approximatives. Les soffites, les faux plafonds, les gaines sont susceptibles d'évoluer en situation et en nombre. Les canalisations, les radiateurs, les retombées et regards ne sont pas figurés. Des modifications mineures ou des aménagements de détails nécessaires pour des raisons d'ordre technique ou administratif pourront être reportés sur le plan. Les éléments de cuisine sont représentés seulement à titre indicatif.

**MEIGNAN  
ENGASSER  
PERAUD**  
ARCHITECTES

167 ROUTE DE LORIENT  
PARC MONIER  
35000 RENNES  
Tel 02 99 84 88 00

Une réalisation:



1 B rue Louis Braille  
"CAP COURROUZE"  
CS 70808  
35208 RENNES CEDEX 2  
Tel: 02 99 79 72 11  
www.pierrepromotion.com



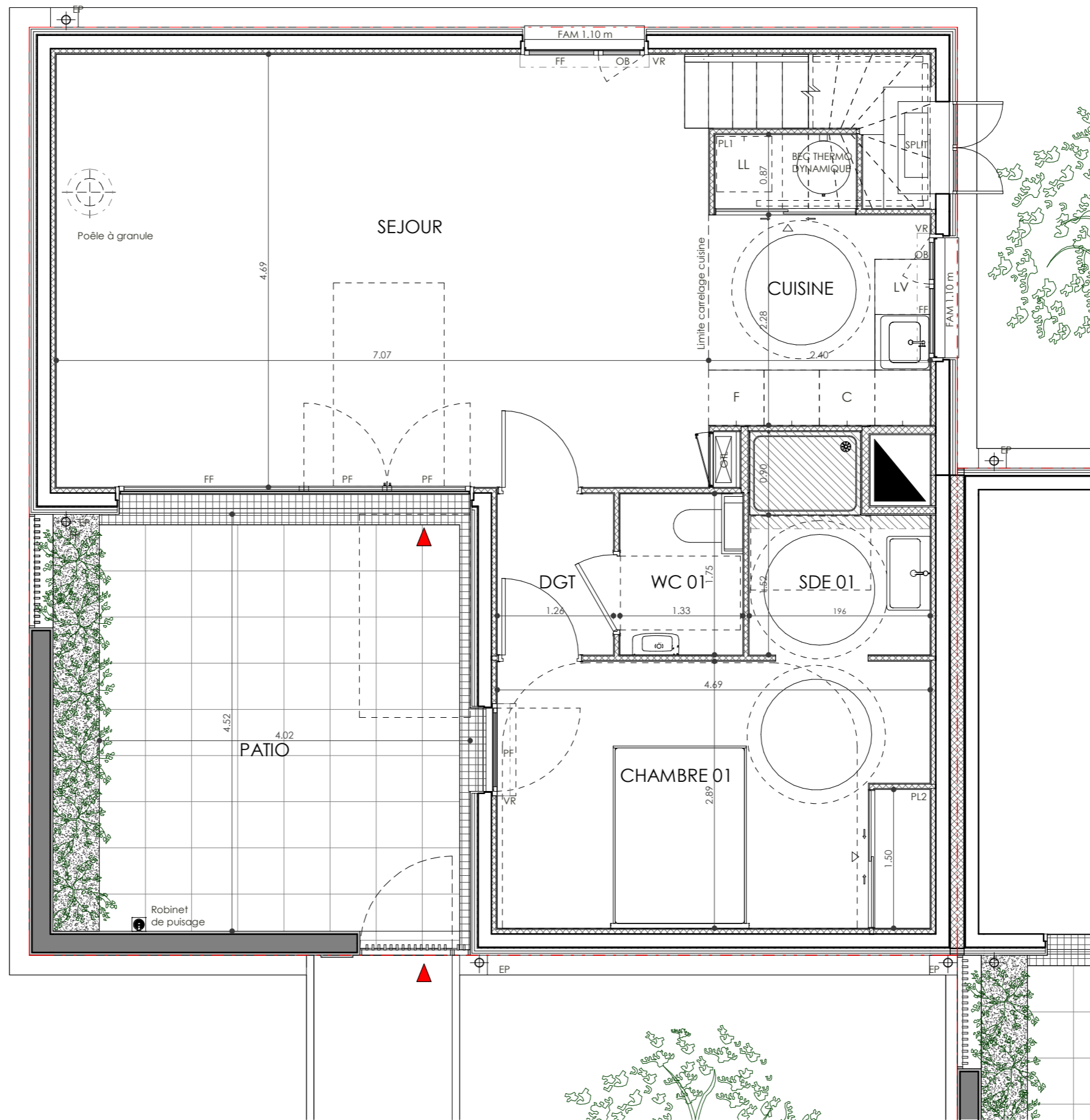
MAISONS  
PATIO

Avenue Saint-Colomban  
CARNAC

PLAN MASSE



28/10/2022



MAISON		MI2
TYPE		T5
PIECES	SHAB	S SOL
<b>RDC</b>		
SEJOUR	32.95 m <sup>2</sup>	32.95 m <sup>2</sup>
CUISINE/PL1	6.81 m <sup>2</sup>	6.81 m <sup>2</sup>
CHAMBRE 01/PL2	13.51 m <sup>2</sup>	13.51 m <sup>2</sup>
SDE 01	4.13 m <sup>2</sup>	4.13 m <sup>2</sup>
WC 01	2.33 m <sup>2</sup>	2.33 m <sup>2</sup>
DGT	2.20 m <sup>2</sup>	2.20 m <sup>2</sup>
<b>TOTAL</b>	<b>61.93 m<sup>2</sup></b>	<b>61.93 m<sup>2</sup></b>

SURFACES ANNEXES	
PATIO	18.48 m <sup>2</sup>

LEGENDE

PL	Placard
GTL	Gaine technique logement
FAV	Fenêtre sur allège vitrée
FAM	Fenêtre sur allège maçonnée
PF	Porte fenêtre
VR	Volet roulant
OB	Oscillo-battant
FF	Fenêtre fixe
C	Cuisson
LL	Lave-linge
LV	Lave-vaisselle
BEC	Ballon d'eau chaude
F	Réfrigérateur
	Soffites
	Poutres
	Limite carrelage cuisine
EP	Descente eaux pluviales

**Nota :**  
En fonction des nécessités techniques de la réalisation, des modifications sont susceptibles d'être apportées à ce plan qui ne revêt, avant d'être annexé à l'acte authentique de vente, qu'un caractère informatif. Par ailleurs, les surfaces et cotes indiquées (qu'elles soient dimensionnelles ou altimétriques) sont approximatives. Les soffites, les faux plafonds, les gaines sont susceptibles d'évoluer en situation et en nombre. Les canalisations, les radiateurs, les retombées et regards ne sont pas figurés. Des modifications mineures ou des aménagements de détails nécessaires pour des raisons d'ordre technique ou administratif pourront être reportés sur le plan. Les éléments de cuisine sont représentés seulement à titre indicatif.



MEIGNAN  
ENGASSER  
PERAUD  
ARCHITECTES

167 ROUTE DE LORIENT  
PARC MONIER  
35000 RENNES  
Tel 02 99 84 88 00

Une réalisation:



1 B rue Louis Braille  
"CAP COURROUZE"  
CS 70808  
35208 RENNES CEDEX 2  
Tel: 02 99 79 72 11  
www.pierrepromotion.com



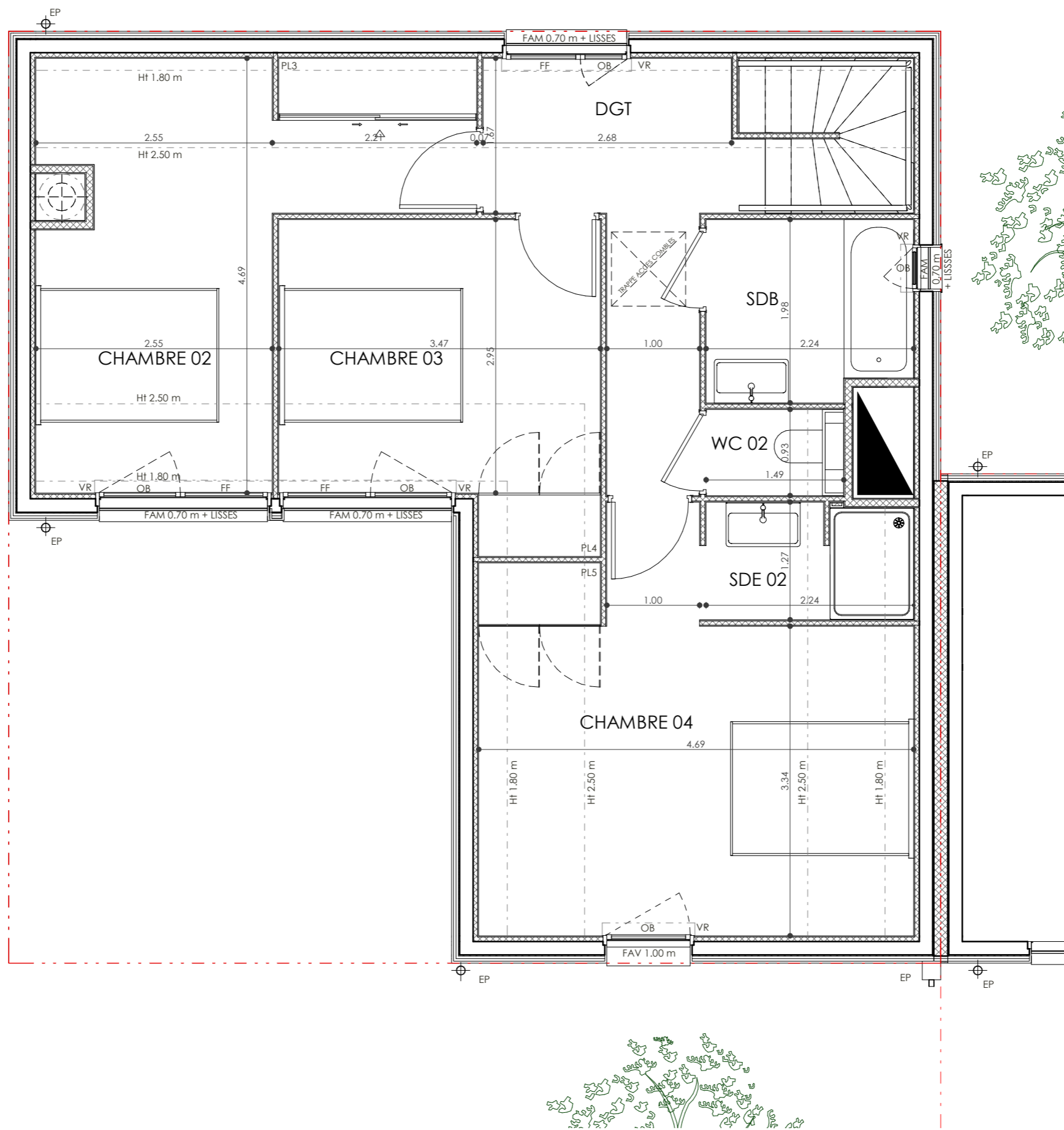
MAISONS  
PATIO

Avenue Saint-Colomban  
CARNAC

PLAN MASSE



28/10/2022



MAISON		MI2
TYPE		T5
PIECES	SHAB	S SOL
<b>R+1</b>		
CHAMBRE 02/PL3	14.22 m <sup>2</sup>	15.15 m <sup>2</sup>
CHAMBRE 03/PL4	10.61 m <sup>2</sup>	11.14 m <sup>2</sup>
CHAMBRE 04/PL5	15.63 m <sup>2</sup>	17.90 m <sup>2</sup>
SDB	4.23 m <sup>2</sup>	4.23 m <sup>2</sup>
SDE 02	2.43 m <sup>2</sup>	2.80 m <sup>2</sup>
WC 02	1.38 m <sup>2</sup>	1.38 m <sup>2</sup>
DGT	7.47 m <sup>2</sup>	7.81 m <sup>2</sup>

<b>TOTAL</b>	<b>55.97 m<sup>2</sup></b>	<b>60.41 m<sup>2</sup></b>
--------------	----------------------------	----------------------------

LEGENDE

PL	Placard
GTL	Gaine technique logement
FAV	Fenêtre sur allège vitrée
FAM	Fenêtre sur allège maçonnée
PF	Porte fenêtre
VR	Volet roulant
OB	Oscillo-battant
FF	Fenêtre fixe
C	Cuisson
LL	Lave-linge
LV	Lave-vaisselle
BEC	Ballon d'eau chaude
F	Réfrigérateur
	Soffites
	Poutres
	Limite carrelage cuisine
EP	Descente eaux pluviales

**Nota :**  
En fonction des nécessités techniques de la réalisation, des modifications sont susceptibles d'être apportées à ce plan qui ne revêt, avant d'être annexé à l'acte authentique de vente, qu'un caractère informatif. Par ailleurs, les surfaces et cotes indiquées (qu'elles soient dimensionnelles ou altimétriques) sont approximatives. Les soffites, les faux plafonds, les gaines sont susceptibles d'évoluer en situation et en nombre. Les canalisations, les radiateurs, les retombées et regards ne sont pas figurés. Des modifications mineures ou des aménagements de détails nécessaires pour des raisons d'ordre technique ou administratif pourront être reportés sur le plan. Les éléments de cuisine sont représentés seulement à titre indicatif.



MEIGNAN  
ENGASSER  
PERAUD  
ARCHITECTES

167 ROUTE DE LORIENT  
PARC MONIER  
35000 RENNES  
Tel 02 99 84 88 00

Une réalisation:



1 B rue Louis Braille  
"CAP COURROUZE"  
CS 70808  
35208 RENNES CEDEX 2  
Tel: 02 99 79 72 11  
www.pierrepromotion.com



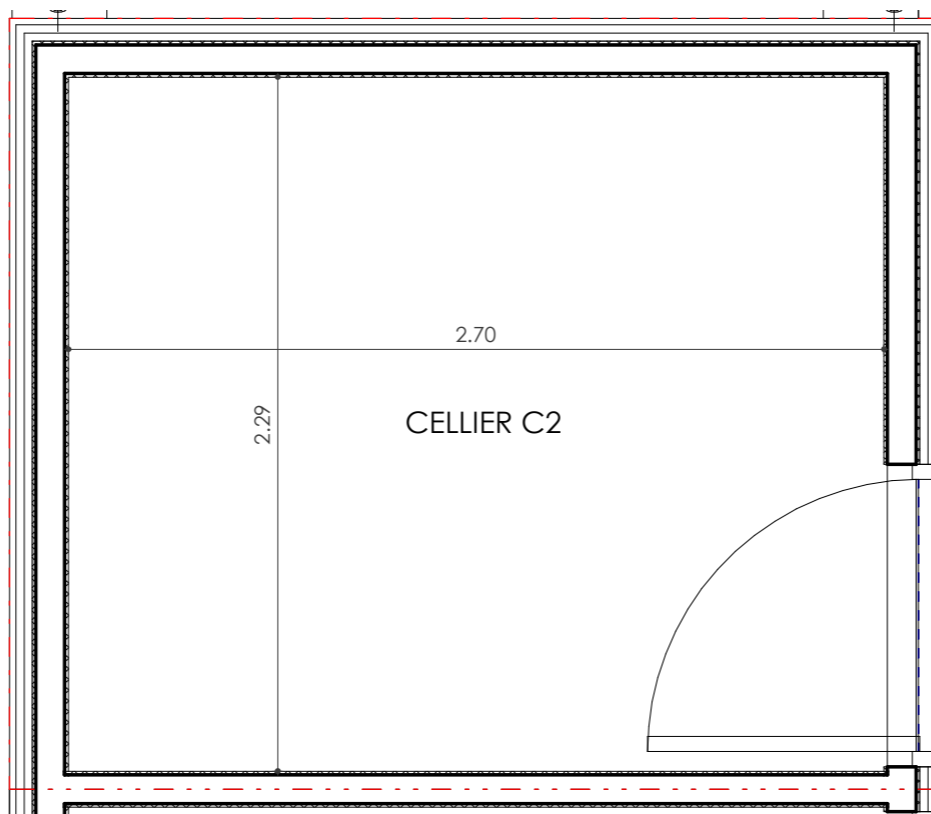
# MAISONS PATIO

Avenue Saint-Colomban  
CARNAC

## PLAN MASSE



28/10/2022



MAISON MI2

TYPE T5

### SURFACES ANNEXES

CELLIER C2	6.19 m <sup>2</sup>
------------	---------------------

#### Nota :

En fonction des nécessités techniques de la réalisation, des modifications sont susceptibles d'être apportées à ce plan qui ne revêt, avant d'être annexé à l'acte authentique de vente, qu'un caractère informatif. Par ailleurs, les surfaces et cotes indiquées (qu'elles soient dimensionnelles ou altimétriques) sont approximatives. Les soffites, les faux plafonds, les gaines sont susceptibles d'évoluer en situation et en nombre. Les canalisations, les radiateurs, les retombées et regards ne sont pas figurés. Des modifications mineures ou des aménagements de détails nécessaires pour des raisons d'ordre technique ou administratif pourront être reportés sur le plan. Les éléments de cuisine sont représentés seulement à titre indicatif.

**MEIGNAN  
ENGASSER  
PERAUD**  
ARCHITECTES

167 ROUTE DE LORIENT  
PARC MONIER  
35000 RENNES  
Tel 02 99 84 88 00



Une réalisation:



1 B rue Louis Braille  
"CAP COURROUZE"  
CS 70808  
35208 RENNES CEDEX 2  
Tel: 02 99 79 72 11  
www.pierrepromotion.com



MAISONS  
PATIO

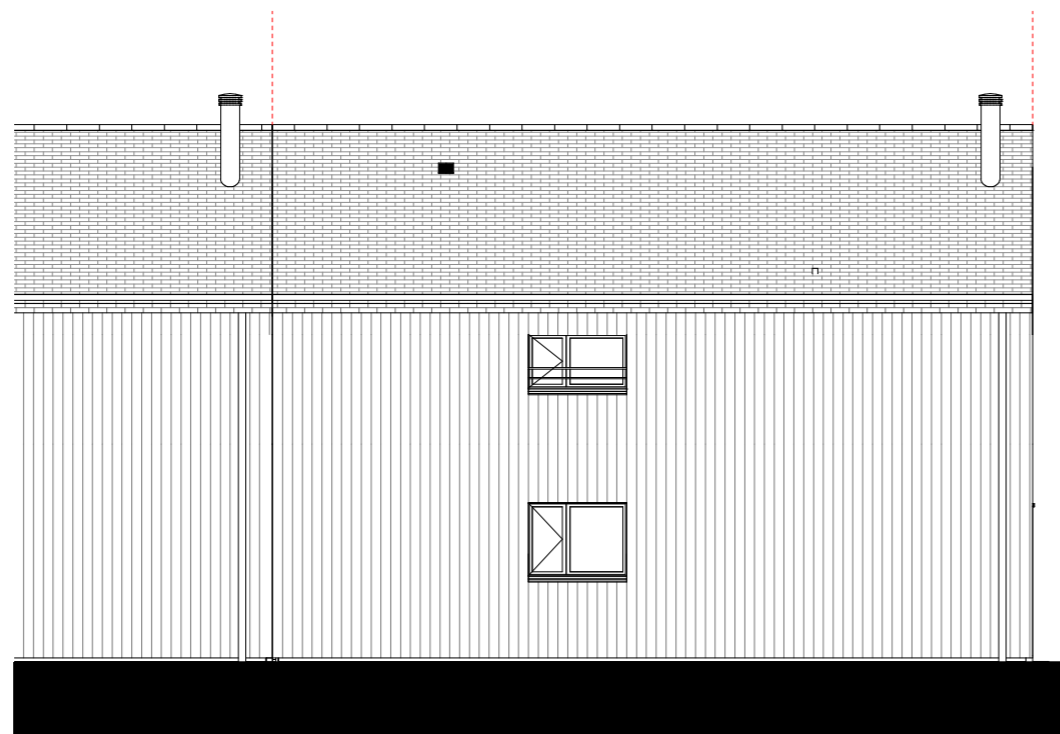
Avenue Saint-Colomban  
CARNAC

PLAN MASSE



28/10/2022

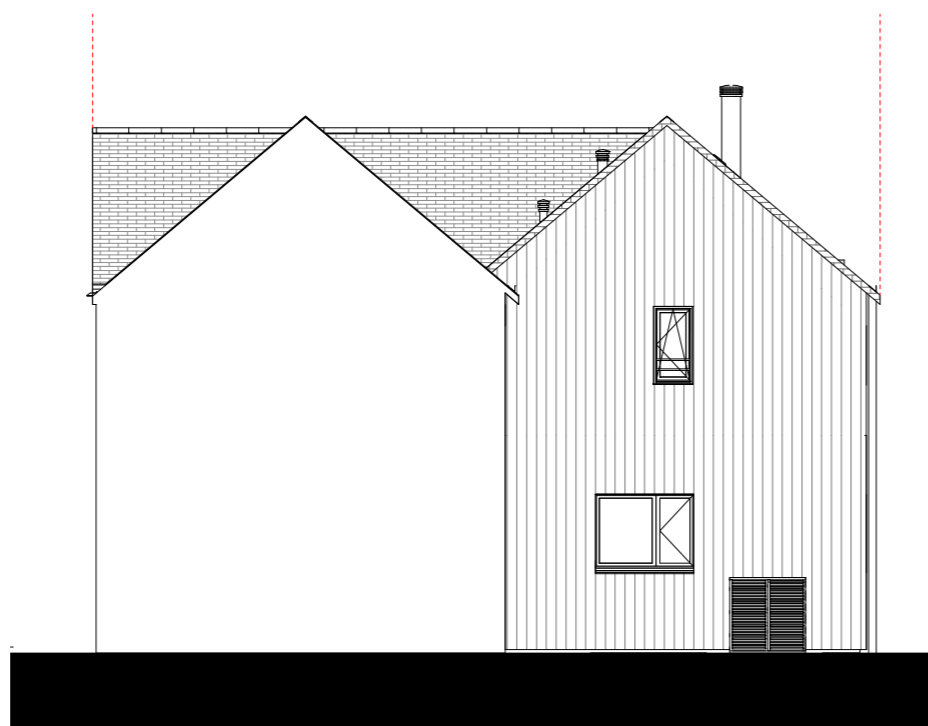
MAISON	MI2
TYPE	T5



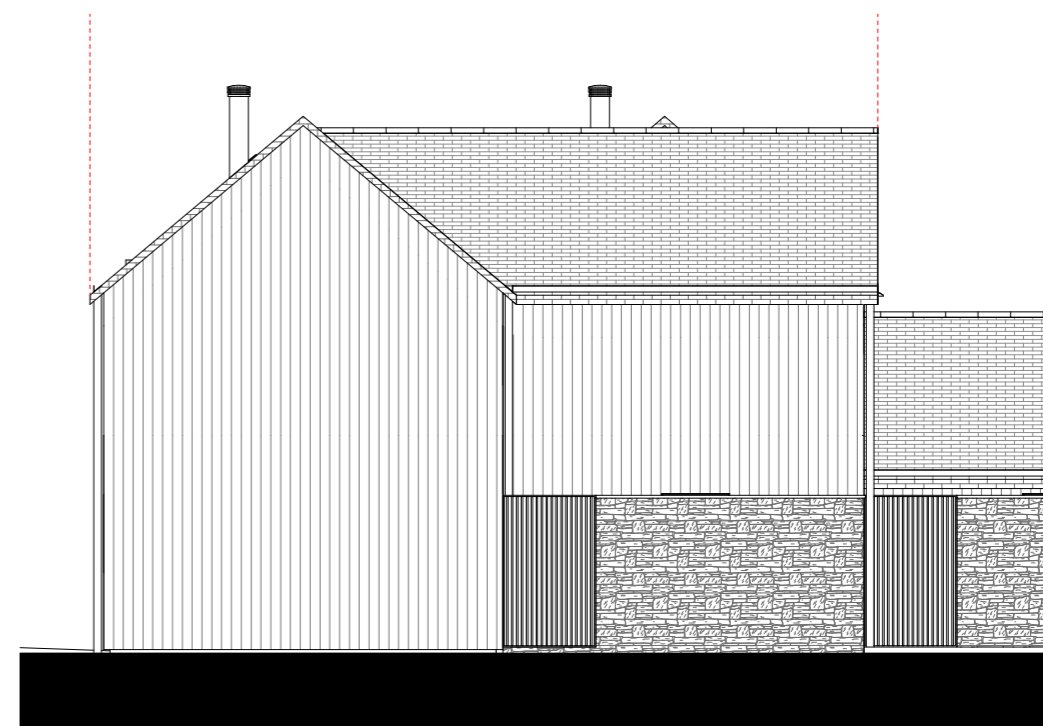
FACADE NORD



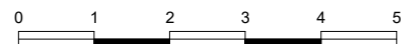
FACADE SUD



FACADE EST



FACADE OUEST



Nota :

En fonction des nécessités techniques de la réalisation, des modifications sont susceptibles d'être apportées à ce plan qui ne revêt, avant d'être annexé à l'acte authentique de vente, qu'un caractère informatif. Par ailleurs, les surfaces et cotes indiquées (qu'elles soient dimensionnelles ou altimétriques) sont approximatives. Les soffites, les faux-plafond, les gaines sont susceptibles d'évoluer en situation et en nombre. Les canalisations, les radiateurs, les retombées et regards ne sont pas figurés. Des modifications mineures ou des aménagements de détails nécessaires pour des raisons d'ordre technique ou administratif pourront être reportés sur le plan. Les éléments de cuisine sont représentés seulement à titre indicatif.

**MEIGNAN  
ENGASSER  
PERAUD**  
ARCHITECTES

167 ROUTE DE LORIENT  
PARC MONIER  
35000 RENNES  
Tel 02 99 84 88 00