

Une réalisation:



1 B rue Louis Braille
"CAP COURROUZE"
CS 70808
35208 RENNES CEDEX 2
Tel: 02 99 79 72 11
www.pierrepromotion.com

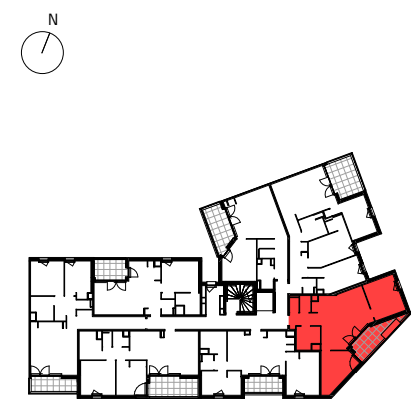


Rue Daubenton
Nantes

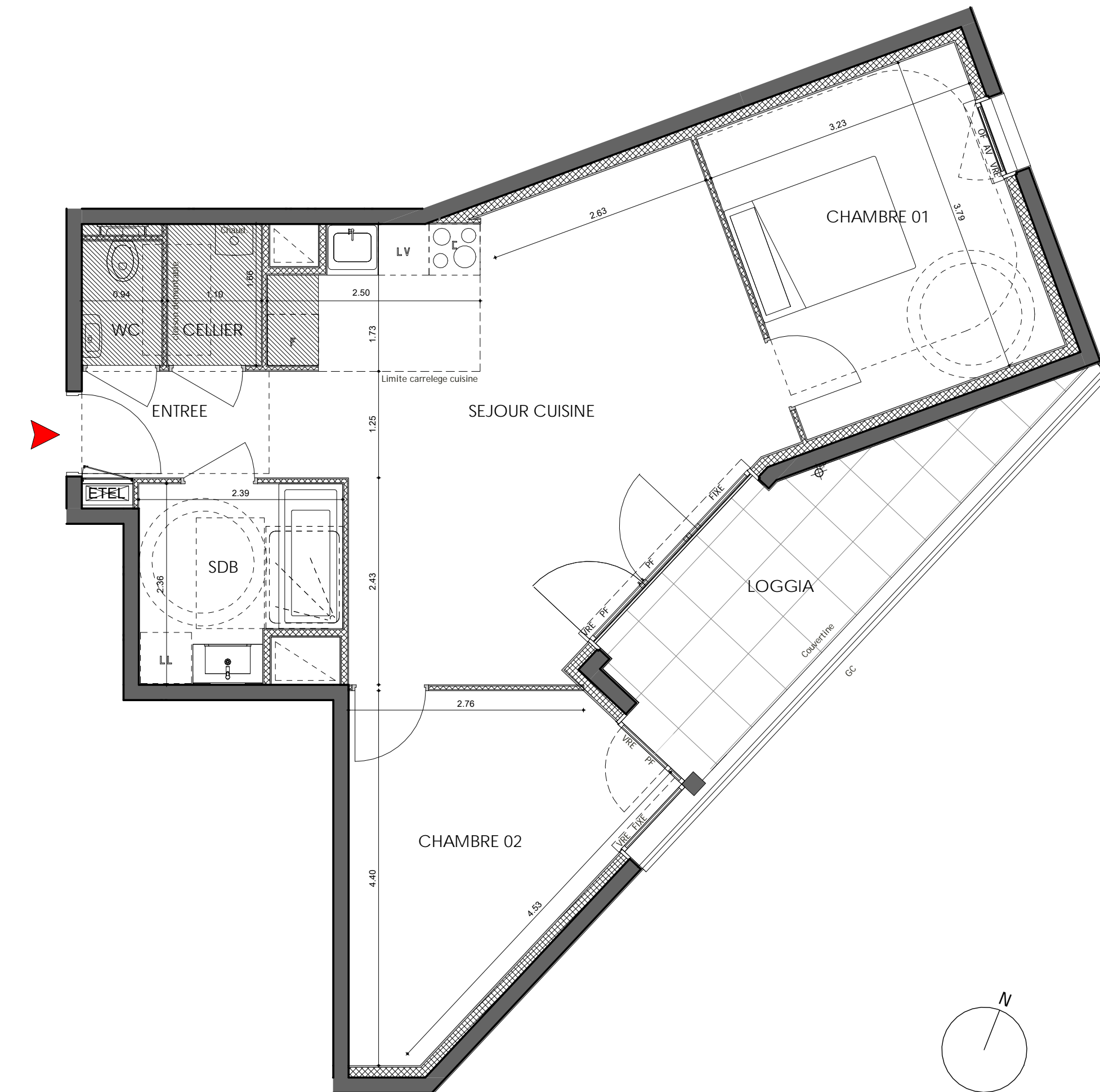
PLAN MASSE



PLAN DE LOCALISATION



Date: 17/02/2022



APPARTEMENT	B 23
NIVEAU	R+2
TYPE	T3

SURFACES HABITABLES	
ENTREE	2.94 m ²
WC	1.37 m ²
CELLIER	1.83 m ²
SDB	5.03 m ²
SEJOUR CUISINE	26.84 m ²
CHAMBRE 01	12.23 m ²
CHAMBRE 02	11.56 m ²
TOTAL	61.80 m²

SURFACES ANNEXES	
LOGGIA	9.25 m ²

LEGENDE	
PL	Placard
ETEL	Espace technique logement
PF	Porte fenêtre
OF AV / AP	Ouvrant à la française allège vitrée / pleine
VR	Volet roulant
VRE	Volet roulant Electrique
C	Cuisson
LL	Lave-linge
LV	Lave-vaisselle
Chaud.	Chaudière
BEC	Ballon d'eau chaude
F	Réfrigérateur
	Soffites
	Poutres
EP	Descente eaux pluviales
GC	Garde-corps
MC	Main courante
V	Ventouse

Nota :
En fonction des nécessités techniques de la réalisation, des modifications sont susceptibles d'être apportées à ce plan qui ne revêt, avant d'être annexé à l'acte authentique de vente, qu'un caractère informatif. Par ailleurs, les surfaces et les cotes indiquées (qu'elles soient dimensionnelles ou altimétriques) sont approximatives. Les soffites, faux-plafonds, gaines sont susceptibles d'évoluer en situation et en nombre. Les canalisations, radiateurs, retombées, regards ne sont pas figurés. Des modifications mineures ou des aménagements de détails nécessaires pour des raisons d'ordre technique ou administratif pourront être reportés sur les plans. Les éléments de cuisine sont représentés seulement à titre indicatif.

**MEIGNAN
ENGASSER
PERAUD**
ARCHITECTES
167 ROUTE DE LORIENT
PARC MONIER
35000 RENNES
Tel 02 99 84 88 00