

UNE RÉALISATION



1B, rue Louis Braille  
 "Cap Courrouze"  
 CS 70808  
 35208 RENNES CEDEX 02  
 Tel: 0299 79 72 11  
 www.pierrepromotion.com

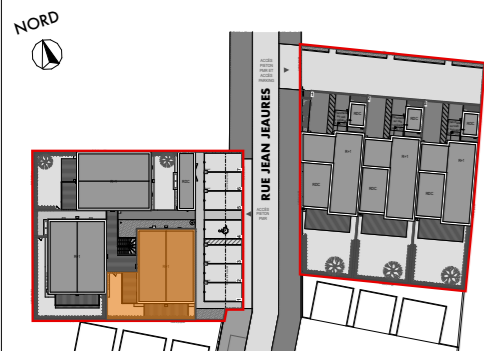


16, Rue du Bourg Nouveau  
 35000 RENNES

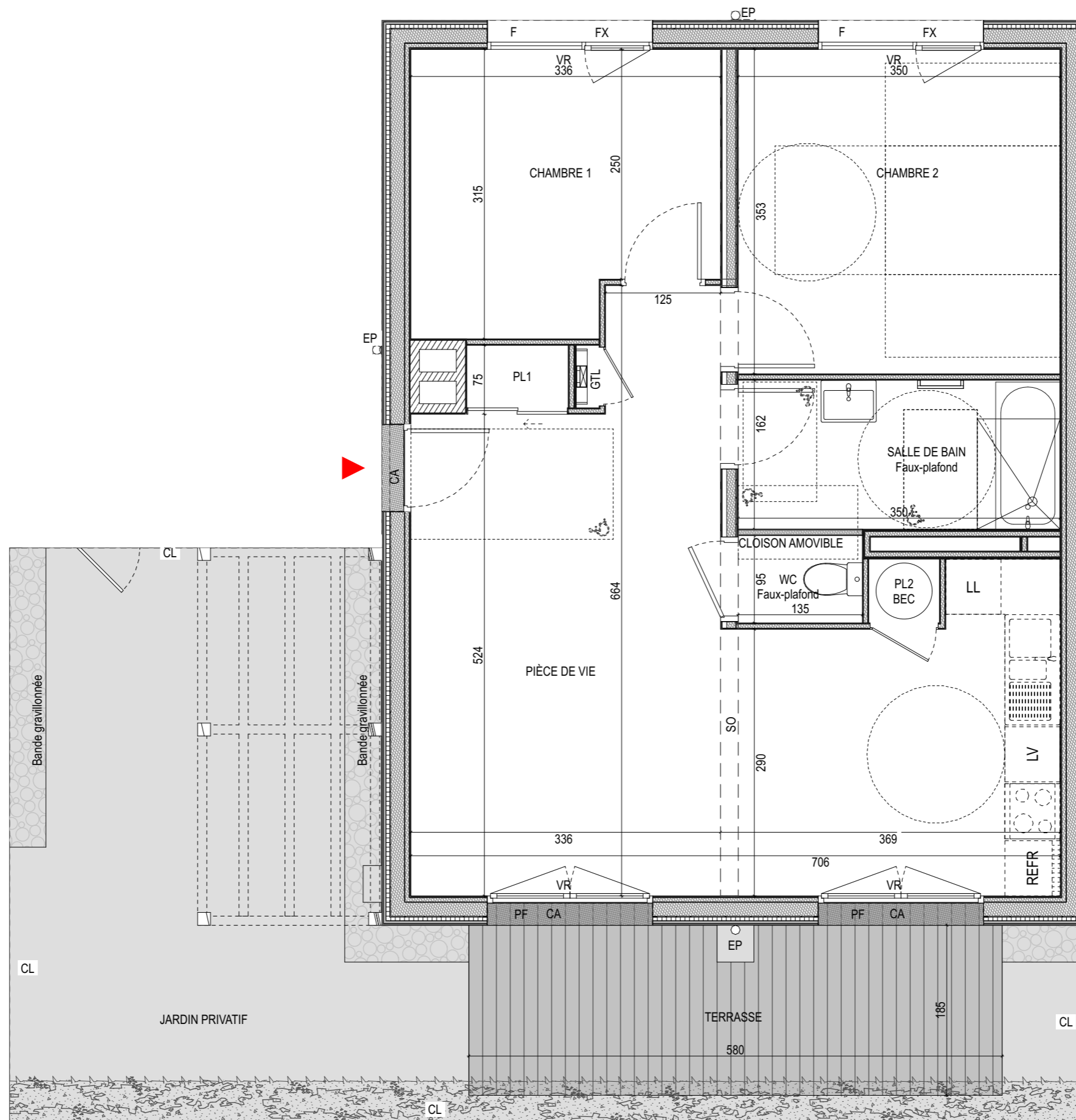
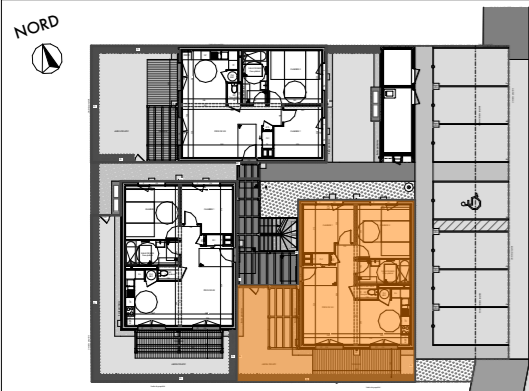


rue Jean Jaures  
 35360 MONTAUBAN DE BRETAGNE

PLANS DE MASSE



PLANS DE LOCALISATION



<b>APPARTEMENT</b>	A3
<b>NIVEAU</b>	RDC
<b>TYPE</b>	T3




Date d'édition : 05/10/2023

UNE RÉALISATION



**1B, rue Louis Braille**  
**"Cap Courrouze"**  
**CS 70808**  
**35208 RENNES CEDEX 02**  
 Tel: 0299 79 72 11  
 www.pierrepromotion.com



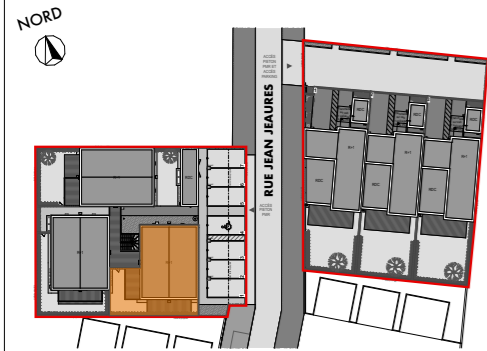
**16, Rue du Bourg Nouveau**  
**35000 RENNES**



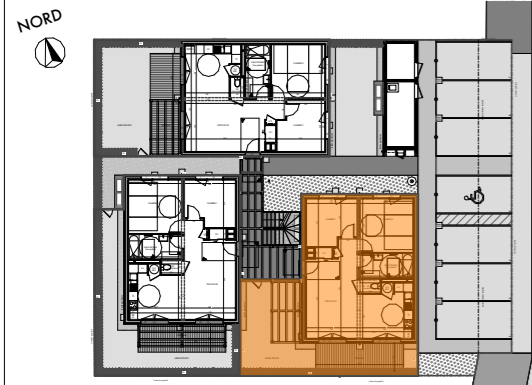
**NOA & NOÉ**

rue Jean Jaures  
 35360 MONTAUBAN DE BRETAGNE

PLANS DE MASSE



PLANS DE LOCALISATION



**APPARTEMENT** A3

**NIVEAU** RDC

**TYPE** T3

**SURFACES HABITABLES**

RDC	
PIÈCE DE VIE + PL. 1/2	31,90 m <sup>2</sup>
CHAMBRE 2	12,45 m <sup>2</sup>
CHAMBRE 1	9,75 m <sup>2</sup>
SALLE DE BAIN	5,65 m <sup>2</sup>
WC	1,30 m <sup>2</sup>
<b>TOTAL</b>	<b>61,05 m<sup>2</sup></b>

**SURFACES ANNEXES**

RDC	
JARDIN PRIVATIF	31,20 m <sup>2</sup>
PL. DE STATIONNEMENT	12,50 m <sup>2</sup>
TERRASSE	10,75 m <sup>2</sup>

**LEGENDE**

PL	Placard
GTL	Gaine technique logement
F	Fenêtre
F + ALL FIXE	Fenêtre + allège vitrée fixe
FX	Châssis fixe
PF	Porte fenêtre
VR	Volets roulants électriques
LV	Lave-vaisselle
LL	Lave-linge
REFR	Réfrigérateur
SO	Soffite
CL	Clôture
EP	Descente eaux pluviales
CA	Caillebotis

NOTA: En fonction des nécessités techniques de la réalisation, des modifications sont susceptibles d'être apportées à ce plan qui ne revêt, avant d'être annexé à l'acte authentique de vente, qu'un caractère informatif. Par ailleurs, les surfaces et les cotes indiquées (qu'elles soient dimensionnelles ou altimétriques) sont approximatives. Les soffites, faux plafonds, gaines sont susceptibles d'évoluer en situation et en nombre. Les canalisations, radiateurs, retombées, regards ne sont pas figurés. Des modifications mineures ou des aménagements de détails nécessaires pour des raisons d'ordre technique ou administratif pourront être reportés sur les plans. Les éléments de cuisine sont représentés seulement à titre indicatif.



Date d'édition : 05/10/2023